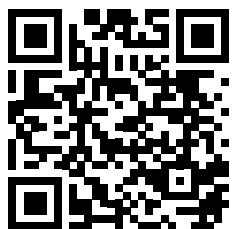


# El Rótulo 3.0

ÓRGANO OFICIAL DE  **aserluz** IIIª época. Enero/febrero 2025  
asociación española de empresarios  
de rótulos luminosos e industrias afines



## Rotulistas por Valencia



**MB3D**  
RÓTULOS CORPÓREOS

**Especialistas en fabricación  
de letras corpóreas  
y rótulos**

 [www.mb3d.es](http://www.mb3d.es)

 +34 962 624 023 |  [info@mb3d.es](mailto:info@mb3d.es)



PENSAR  
DIFERENTE.  
CREAR  
SIN LÍMITES.

#9



# MAKE IT HAPPEN.\*



DISEÑO  
PERSONALIZACIÓN  
PRODUCCIÓN

14.15.16  
ENERO 2025  
IFEMA MADRID

SALÓN REFERENTE  
DE IMPRESIÓN,  
COMUNICACIÓN VISUAL  
Y PERSONALIZACIÓN

TU ACREDITACIÓN  
CON EL CÓDIGO  
P-ASECPM25  
[www.salon-cprint.es](http://www.salon-cprint.es)

DENTRO DE C!PRINT



UN EVENTO



TRADE SHOWS

\* Haz que suceda. © Deposit Photos

# Í N D I C E

**Carta del Presidente** Pág. 4

**Programa  
ASERLUZ  
en C!PRINT**

**Pág. 8**

**Premios  
ASERLUZ**

**Pág. 9**

**Rotulistas  
por Valencia:  
Solidaridad y  
Reconstrucción  
tras la DANA**

**Pág. 10**

**Proyectos  
Buenas prácticas  
y errores a evitar  
para instaladores  
de rótulos en  
España**

**Pág. 18**

**Empresas  
Como propietario,  
¿cuánto tiempo debo  
dedicar a vender?**

**Pág. 26**

**Marketing  
Como los caracteres  
moldean nuestra  
experiencia en las  
ciudades**

**Pág. 32**

**Hoy estamos en  
Rotman  
Rótulos y  
mantenimientos  
del sur sl**

**Pág. 40**





**Roberto Bartolomé Domaica**  
**Presidente de ASERLUZ**

Estimados asociados,

Permitidme en esta ocasión, dirigirme a todos vosotros, en este inicio de año, con la vista puesta en nuestros abnegados colegas valencianos, para los que no tengo palabras ante su capacidad de sufrimiento y resiliencia, por lo que mi capacidad de admiración hacia ellos, se ha visto superada con creces.

Como ya sois conocedores, hemos puesto en marcha la campaña “Rotulistas por Valencia” para captar fondos a través de la fundación “Mi grano de arena”, con la intención de paliar en parte los enormes daños que han sufrido, a nivel personal y empresarial, un colectivo de 30 empresas de nuestro sector, por la aparición de un fenómeno climatológico, llamado “Depresión Aislada en Niveles Altos”, o su acrónimo DANA, que ha producido unos devastadores estragos en viviendas, garajes, locales y naves industriales, afectando a más de 80 municipios de las comarcas de Horta Sud, Utiel-Requena, Ribera Alta y el Campo del Turia, en la provincia de Valencia. No quiero dejar de nombrar la población de Letur en Albacete, donde hubo 7 víctimas mortales.

A través de nuestro actual secretario, Miguel Ángel Ramos, hemos ido conociendo la realidad de la situación por la que están atravesando estos admirables hombres y mujeres, que han visto truncadas sus vidas, de una manera radical, en menos de 12 horas, el pasado 29 de Octubre, fecha que quedará grabada a fuego en la historia de Valencia, por ser una de las mayores catástrofes naturales y que se ha llevado por delante la vida de 230 personas y la desolación de miles de hectáreas, urbanas y rurales.

Con la información que manejamos en estos momentos, los daños materiales producidos en estas 30 empresas afectadas del mundo de la comunicación visual, se eleva a más de 5 millones de euros, aunque, con todo, lo más trágico ha sido la pérdida de uno de nuestros colegas, de la empresa Presinter, arrastrado por la brutal riada.

Queremos que las aportaciones a nuestra campaña “Rotulistas por Valencia” sean ejemplo de solidaridad y em-



Comunicación

Asesoría

# Guía de Servicios

Formación

Normativa



Representación



asociación española de empresarios  
de rótulos luminosos e industrias afines  
[www.aserluz.org](http://www.aserluz.org)



Acuerdos



patía con todo este colectivo, del que tendréis sus datos en breve y que os puedo asegurar que están sorprendidos de la respuesta que están recibiendo desde ASERLUZ y que agradecen de una manera extraordinaria.

Por ello, os pido desde esta tribuna, que vuestra aportación sea lo más generosa posible, consiguiendo así que nuestra ayuda económica sea la mayor posible, aunque dados los daños, será casi más importante el efecto emocional de ésta que el efecto económico.

Espero que nos podamos ver en el Salón C!Print, que como sabéis ha cambiado de fechas y que abrirá sus puertas el próximo martes 14. Allí nuestra campaña por los rotulistas valencianos afectados, tendrá también un importante protagonismo, pues pretendemos que los proveedores del sector, sean también un colectivo que contribuya de manera especial en esta campaña.

Aprovecho para desearos un gran año 2025, en lo personal y lo profesional, cumpliéndose vuestros deseos, metas y objetivos.

Recibid mi más cordial saludo,

*Roberto Bartolomé Domaica,*  
*Presidente de ASERLUZ*

## STAFF

**Roberto Bartolomé**  
*Presidente*

**Luis Martín**  
*Vicepresidente*

**Manuel Ayllón**  
*Gerente Senior*

**Gemma Turiégano**  
*Secretaria*

**Miguel A. Ramos**  
*Secretario*

**Secretario y Delegado Galicia**

*Alberto Taboada*

**Delegado Madrid**

*Sergio García*

**Delegado Castilla León** *Primitivo*

*Moya*

**Delegados Cataluña**

*Santiago Martínez*

*Antonio Alarcón*

**Delegadas Andalucía**

*Silvia Callejo*

*M<sup>a</sup> de la Paz Quirós*

**Delegados Valencia**

*Miguel A. Ramos*

*Alberto Camina*

**915 358 899**

**608 442 717**

**info@aserluz.org**

-----

**Responsable de la revista**  
**El rótulo:**

*Miguel Ángel Gálvez*

**revistadigital@aserluz.org**





**LETRA**CORPÓREA

Si piensas en letras corpóreas,  
[letracorporea.com](http://letracorporea.com)



¿Cómo lo hacemos?



[info@letracorporea.com](mailto:info@letracorporea.com) / T. 974 311 192





# Programa ASERLUZ en C!PRINT

## CONFERENCIAS, MESAS REDONDAS Y ACTIVIDADES

### 14 de Enero

**16:15 – 17:00** La cadena de Valor de la Comunicación Visual (situación del sector y perspectivas 2025). La situación del sector y las perspectivas para 2025 no son demasiado halagüeñas, con un componente de incertidumbre económica importante, debido a la inestabilidad política, la inseguridad jurídica y el desplome de la inversión exterior.

*Participantes:*

*Roberto Bartolomé (Presidente Aserluz)*

*Manuel Ayllón Montesinos (Gerente Senior)*

### 15 de Enero

**15:15 – 16:00** "Ordenanzas municipales en rotulación: porqué debes saber cómo funcionan"

"Casi todas las actividades de publicidad exterior en nuestras ciudades están reguladas por ordenanzas municipales que nuestros clientes nos piden que cumplamos para poder trabajar con ellos. Descubre en esta ponencia cómo preparar un proyecto de rotulación para legalizarlo adecuadamente y dar un servicio completo a las empresas de tu cartera de clientes"

*Participante:*

*Sergio García Carbonell (XPRINTA SPAIN)*

**6:00 – 16:30** Entrega de Premios Aserluz y Premio Manuel Quirós

Durante la celebración de la Feria C!Print, tendrá lugar la Entrega de los Premios de Rotulación de ASERLUZ. También se realizará la entrega de los Premios MANUEL QUIRÓS a la trayectoria de las empresas en el sector.

La entrega de los premios se realizará el 15 de Enero a las 16:00 H en la zona del Plug&Play





[www.mb3d.es](http://www.mb3d.es)

Más de 25 años dedicados a la fabricación de **rótulos y letras corpóreas** (para rotulistas profesionales) nos convierten en un colaborador eficaz para tu empresa.

Nuestra **capacidad técnica y profesional** nos permite, junto con nuestros clientes, realizar **grandes implantaciones nacionales e internacionales**.

Nuestro objetivo es establecer **relaciones duraderas** y **aportar soluciones** que te ayuden, como rotulista, a atender de modo más eficaz y rentable a tus clientes.

+34 962 624 023 | [info@mb3d.es](mailto:info@mb3d.es)

 C/ del Duc 12, P. Agrícola II Bis. 12590 - Almenara (Castellón) España.



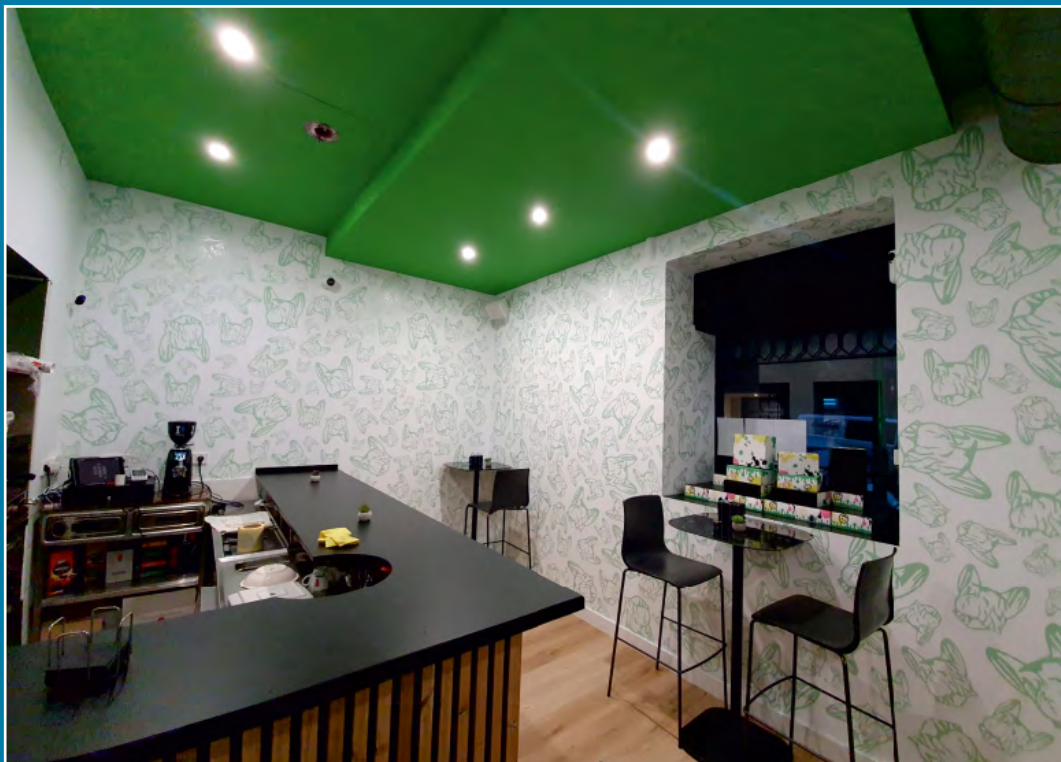
# Premios ASERLUZ 2025

Mejor Proyecto Realizado en Exterior



NAMAR - PROYECTO PUNTO DE VENTA AMERICAN WORLD RACE

Mejor Proyecto de Grafismos en Vehículos y Aplicaciones Similares



MARFIL - DECORACIÓN PARED EN VINOLO | BULLDOG GREEN



# Premios ASERLUZ 2025

## Mejor Proyecto Realizado en Interior



NEONARTE - STAND SICUR

## Proyecto Más Innovador



MARFIL - RECONSTRUCCIÓN DE LA CÚPULA IGLESIA DE LAS BERNARDAS



Fabricante francés de máquinas-herramienta  
**de control numérico para profesionales**  
de la señalización y la comunicación



**MECANUMERIC IBERICA SL**

Carretera Nacional Madrid-Irun Km 243

Naves Taglosa 62 y 64

09007 BURGOS

[www.mecanumeric.es](http://www.mecanumeric.es)



**HECHO  
EN EUROPA**





# Rotulistas por Valencia: Solidaridad y Reconstrucción tras la DANA

Redacción  
**ASERLUZ**

**El pasado 29 de octubre, la Depresión Aislada en Niveles Altos (DANA) impactó severamente en la ciudad de Valencia, causando estragos en infraestructuras, hogares y en el sustento de numerosos profesionales del sector de la rotulación. Talleres que representaban años de esfuerzo quedaron destruidos en cuestión de horas, dejando a muchas familias sin ingresos y con un futuro incierto.**



### Iniciativa "Rotulistas por Valencia"

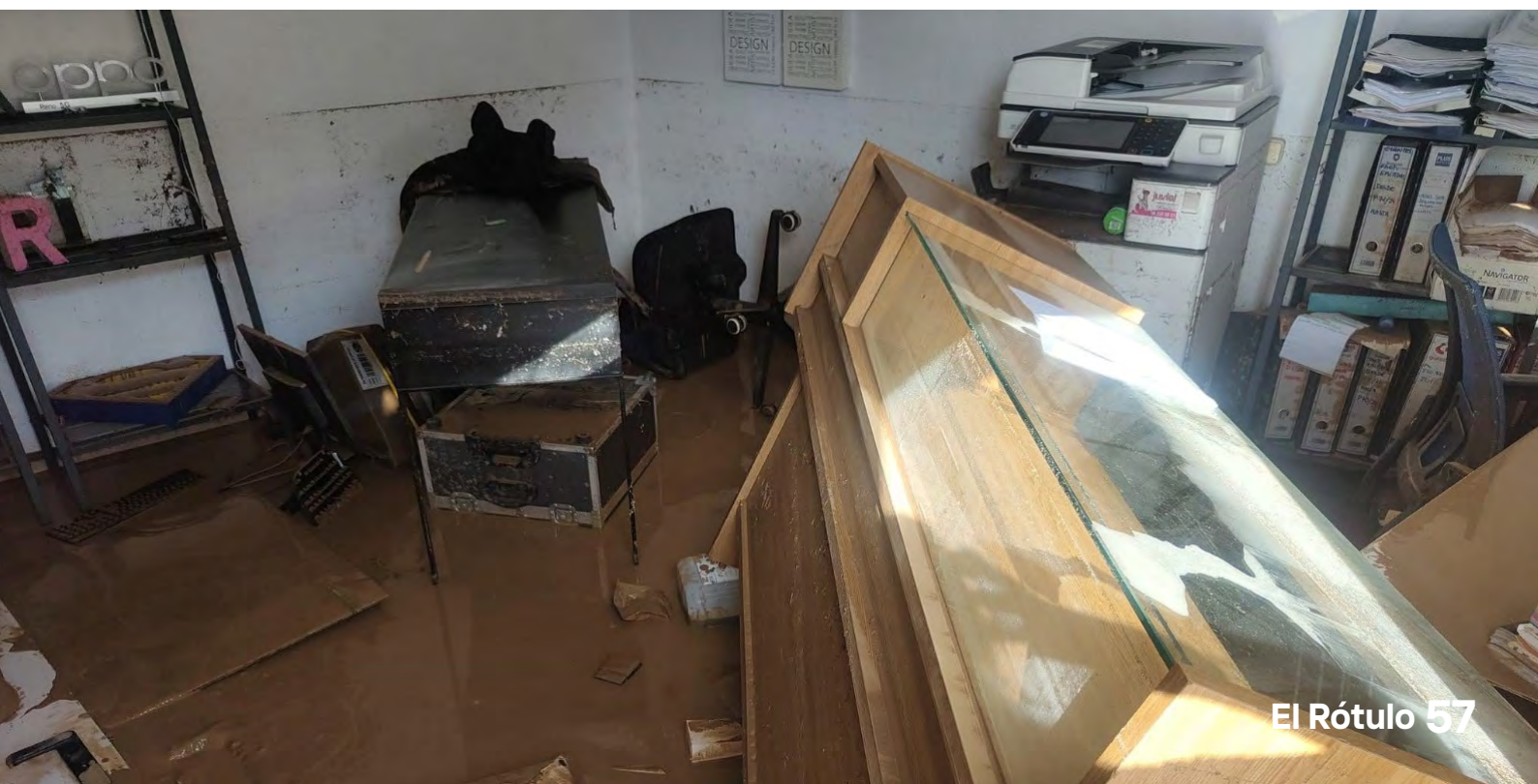
En respuesta a esta tragedia, ASERLUZ, en colaboración con SectorRotulacion y Signolia, ha lanzado la campaña "Rotulistas por Valencia". El objetivo es claro: ayudar a reconstruir los negocios afectados, recuperar empleos y devolver la esperanza a quienes más lo necesitan. El objetivo es ver cómo nuestra comunidad se une en momentos difíciles para apoyar a quienes lo han perdido todo.

### Formas de Colaboración

Hemos establecido diversas vías de colaboración para que tanto empresas como particulares puedan aportar:

1. **FILA O PROVEEDORES:** Donación de 1.000€ destinada directamente a la recuperación de talleres y negocios afectados.
2. **PACK SOLIDARIO:** Contribución de 100€, que incluye los manuales técnicos de Marcado CE para rótulos luminosos, una herramienta valiosa para cualquier profesional del sector.
3. **DONACIÓN VOLUNTARIA:** Aportación de la cantidad que cada persona desee. Cada euro cuenta en esta causa solidaria.

La DANA nos ha recordado nuestra vulnerabilidad ante circunstancias externas. Hoy, más que nunca, necesitamos demostrar que somos una comunidad solidaria.





### Repercusiones Económicas de la DANA en la Industria Valenciana

La DANA de octubre de 2024 ha tenido un impacto devastador en la economía valenciana. Según estimaciones del Consejo General de Economistas, las pérdidas ascienden a 16.600 millones de euros, equivalentes al 1,3% del PIB de España. Esta catástrofe ha afectado a aproximadamente 265.000 personas y 15.700 empresas, con un impacto significativo en el tejido económico y social de la región.

La Generalitat Valenciana ha señalado que las inundaciones han afectado a alrededor del 25% de los municipios de la provincia de Valencia, con repercusiones

significativas no solo para la provincia, sino también para la Comunidad Valenciana y el conjunto de la economía española.

Además, la agencia de calificación Moody's ha advertido que la recuperación económica en las áreas afectadas será "larga y costosa", subrayando la necesidad de una colaboración estrecha entre el gobierno central y autonómico para afrontar los desafíos fiscales y económicos derivados de la catástrofe.

Y entre todas estas frías cifras se encuentran nuestros compañeros de la industria de la comunicación visual, que lo han perdido prácticamente todo y tienen que empezar de cero. Es a ellos a quién va destinada esta campaña de solidaridad que hemos emprendido.

Las donaciones se gestionan a través de Mi Grano de Arena, una plataforma que garantiza transparencia, seguridad y el correcto destino de los fondos.



### ¿Qué es Mi Grano de Arena y Cómo Funciona?

Mi Grano de Arena es una plataforma de crowdfunding solidario reconocida por su compromiso con la transparencia y la eficiencia en la recaudación de fondos para causas sociales y humanitarias. Gestionada por la Fundación Real Dreams, esta herramienta permite a particulares, empresas y organizaciones crear campañas personalizadas para apoyar proyectos específicos. Cada donación realizada a través de la plataforma se procesa de forma segura, garantizando que los fondos lleguen directamente a las entidades beneficiarias. Además, los donantes reciben un certificado de aportación, lo que facilita la deducción fiscal de su contribución. Este modelo de funcionamiento ha consolidado a Mi Grano de Arena como una solución confiable para canalizar la solidaridad, transformando pequeños gestos en grandes impactos.

### Una Llamada la Solidaridad

Como sector, somos conscientes del esfuerzo que implica construir un negocio desde cero y de la dedicación detrás de cada proyecto. La DANA nos ha recordado nuestra vulnerabilidad ante circunstancias externas. Hoy, más que nunca, necesitamos demostrar que somos una comunidad solidaria. Ayudemos a nuestros compañeros a levantarse y a reconstruir lo que el agua les arrebató.

Estamos convencidos de que, juntos, podemos marcar la diferencia. Si deseas saber más o contribuir, no dudes en contactarme directamente o visitar el enlace de la campaña.





## Tus proyectos, nuestras soluciones

La rotulación ha evolucionado en los últimos años, pasando de ser un simple elemento identificativo a convertirse en una **herramienta de comunicación visual estratégica**.

En MB3D, como especialistas en la fabricación de rótulos corpóreos, somos conscientes de esta transformación.

Nuestra misión es ofrecer **productos y servicios personalizados para profesionales**, que permitan optimizar tu cadena de producción. Por eso, colaboramos estrechamente contigo para crear rótulos que impacten, y que potencien tu negocio.



## Artesanía y tecnología para resultados excepcionales

La incorporación de **tecnología a la vanguardia** en nuestros procesos productivos, el uso de **materias primas de calidad** y el trabajo artesano de nuestro **equipo especializado** en la fabricación de rótulos, nos permite ofrecer resultados que transforman marcas en experiencias visuales.



Durante los últimos años, hemos trabajado en la mejora continua de nuestro **centro productivo de 3.000 metros cuadrados**, situado en Almenara (Castellón), para poder seguir innovando y ofreciendo al profesional nuevos productos y servicios. Cada etapa de fabricación está diseñada y desarrollada para garantizar la máxima satisfacción del cliente.



***“Somos un eslabón de tu cadena de producción”***

**Manuel Blasco, CEO de MB3D**



★ PREMIO  aserluz 2023 ★

## MEJOR PROYECTO DE ROTULACIÓN E IMPLANTACIÓN DE IMAGEN EXTERIOR

☆☆

**www.mb3d.es**



Todo empieza con una solicitud de presupuesto vía email al departamento comercial, que se encarga de entender las especificaciones de cada proyecto. Al tratarse de un producto totalmente personalizado, **colaboramos con el profesional** para adaptarnos a sus requisitos y necesidades.

Una vez el presupuesto es aprobado y tiene luz verde para poder ser fabricado, el departamento de producción se pone manos a la obra para abordar el proyecto junto con el departamento técnico y de diseño. Nuestro objetivo es **agilizar lo máximo posible la producción** para realizar la entrega en el tiempo estipulado, cumpliendo con nuestros **exigentes estándares de calidad** en cada fase de fabricación, embalaje y envío.

Pero nuestro trabajo no termina aquí. Tras la recepción del rótulo, ofrecemos **asesoramiento para la instalación** del mismo, siguiendo las mejores prácticas de seguridad y calidad recomendadas por nuestro equipo técnico.



## Dando vida a tus proyectos

Cada proyecto es un nuevo desafío que afrontamos con pasión y dedicación. **Fabricamos más de 1.000 rótulos al año**. Sin importar el tamaño o la complejidad, gracias a nuestra capacidad técnica y productiva, damos vida a una gran variedad de proyectos a nivel **nacional e internacional**, intentando superar las expectativas de nuestros clientes.

Desde pequeños rótulos para escaparates, elementos de señalización exterior e interior, hasta imponentes rótulos luminosos para edificios corporativos, fachadas, centros de producción, grandes comercios, hoteles o ferias entre otros.



Trabajamos con dos calidades: estándar y premium. Los clientes que demandan productos más asequibles, encuentran en MB3D **rótulos de excelente calidad a precios competitivos**. Para aquellos que necesitan un plus en acabados de pintura, pulidos y otros servicios, el estándar de calidad está garantizado.



★ PREMIO  **2023** ★

MEJOR PROYECTO DE ROTULACIÓN E  
IMPLANTACIÓN DE IMAGEN EXTERIOR

☆☆☆☆☆☆☆☆☆☆☆☆☆☆☆☆☆☆☆☆





## ¿Qué novedades trae MB3D para 2025?

A finales de 2024 adelantamos a nuestros clientes la incorporación de los **rótulos luminosos textiles** a nuestro catálogo de fabricación de rótulos personalizados, una solución versátil, ligera y de gran impacto visual. Los fabricamos a medida, con tecnología led integrada, textil de alta calidad e impresiones nítidas.

En este sentido, y fruto de nuestra continua búsqueda de innovaciones, en 2025 **presentaremos nuevas soluciones diseñadas para facilitar tu trabajo** y dar un impulso a tu negocio.

Porque sabemos de primera mano cómo funciona el sector y cuáles son sus necesidades, muy pronto podrás conocer una nueva herramienta exclusiva, que te permitirá **agilizar el proceso de venta y añadir valor a tu negocio**. Y eso no es todo, porque a lo largo del año seguiremos sorprendiéndote con nuevos productos y servicios.



# Transformamos tus proyectos en una realidad visual

MB3D no es solo un fabricante de rótulos, somos **tu colaborador de confianza**. Estamos orgullosos de poder trabajar con profesionales que comparten la misma pasión que nosotros. Pide presupuesto sin compromiso enviando un email a [info@mb3d.es](mailto:info@mb3d.es). También puedes visitar nuestra web [www.mb3d.es](http://www.mb3d.es) para más información o llamarnos al teléfono 962 624 023.



★ PREMIO  aserluz 2023 ★

## MEJOR PROYECTO DE ROTULACIÓN E IMPLANTACIÓN DE IMAGEN EXTERIOR

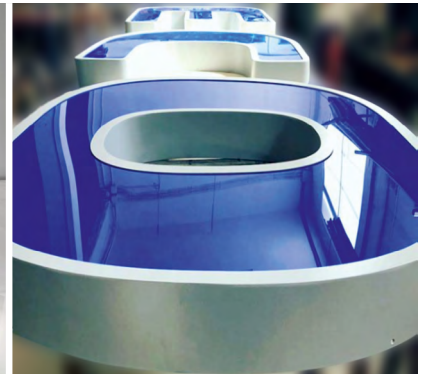
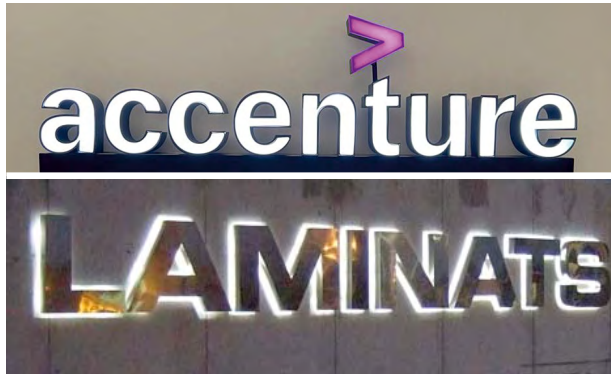
☆ ☆ ☆ ☆ ☆ ☆ ☆ ☆ ☆ ☆ ☆ ☆ ☆ ☆ ☆ ☆ ☆ ☆ ☆ ☆

www.mb3d.es   





## LETRAS CORPÓREAS



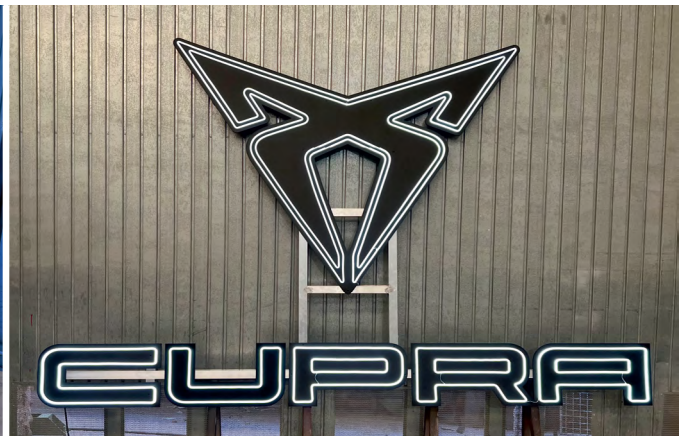
## LETRAS RECORTADAS



## LETRAS MIXTAS



## ESTRUCTURAS METÁLICAS PARA EL MONTAJE DE LETRAS



## LETRAS CON NEÓN LED



## RÓTULOS Y BANDEJAS



★ PREMIO  **Laserluz 2023** ★  
MEJOR PROYECTO DE ROTULACIÓN E  
IMPLANTACIÓN DE IMAGEN EXTERIOR  
☆☆☆☆☆☆☆☆☆☆☆☆☆☆☆☆☆☆☆☆



# Buenas prácticas y errores a evitar para instaladores de rótulos en España



**En el sector de la rotulación, la instalación de un rótulo es el paso definitivo que transforma el diseño y la fabricación en una realidad tangible para el cliente. Este trabajo, aunque técnico en esencia, tiene un impacto directo en la percepción que el cliente tiene de la empresa y, por tanto, en su reputación.**

La instalación de un rótulo es mucho más que fijar un producto en su lugar; es el momento en el que el cliente evalúa el trabajo de toda la cadena, desde el diseño hasta la fabricación. Un instalador profesional no solo asegura un resultado técnico impecable, sino que también refuerza la confianza del cliente en la empresa.

Redacción

**ASERLUZ**

La seguridad debe ser siempre la prioridad. Ningún plazo o problema justifica poner en riesgo a las personas o los recursos involucrados. Al combinar prácticas seguras, una planificación adecuada y un enfoque profesional, las empresas de rotulación en España pueden garantizar un servicio de calidad que fomente relaciones a largo plazo con sus clientes.

Un instalador no solo debe centrarse en completar el trabajo, sino también en representar los valores de la empresa, transmitir profesionalidad y, sobre todo, garantizar la seguridad de todas las personas involucradas. A continuación, presentamos una guía de buenas prácticas y errores comunes, con especial atención a la importancia de trabajar con seguridad.

# Buenas prácticas esenciales



## 1. Poner la seguridad en primer lugar

Antes de comenzar cualquier instalación, evalúa los riesgos potenciales, utiliza el equipo de protección adecuado y realiza una inspección del lugar. Si es necesario, establece un perímetro de seguridad. Recordemos que una instalación segura no solo protege a los trabajadores, sino también a los clientes y a las personas que puedan estar cerca.



## 2. Planificar y revisar antes de actuar

Asegúrate de entender completamente las especificaciones del trabajo y revisa el pedido antes de salir del taller. Una buena planificación reduce errores y mejora la eficiencia.



## 3. Mantener una comunicación clara

Al llegar al lugar, informa al cliente sobre el proceso que se va a seguir. Coordina con los miembros del equipo y asegúrate de que todos comprendan sus funciones antes de iniciar.



## 4. Documentar el trabajo

Tomar fotografías del lugar antes, durante y después de la instalación no solo sirve como evidencia en caso de problemas, sino que también refuerza la transparencia con el cliente y proporciona registros útiles para la empresa.



## 5. Cuidar la imagen profesional

Mantén un aspecto limpio y ordenado, tanto en tu vestimenta como en el equipo y los vehículos. Actúa siempre con amabilidad y respeto, recordando que eres la cara visible de la empresa ante el cliente.



## 6. Dejar el lugar en perfecto estado

Una instalación no está completa hasta que el lugar queda limpio y en condiciones óptimas. Retira cualquier residuo generado y asegúrate de que el cliente quede satisfecho con el resultado.



# Errores que deben evitarse



### 1. Descuidar la seguridad

Ignorar las medidas de seguridad puede tener consecuencias graves, desde lesiones personales hasta daños al cliente o al entorno. No improvises ni tomes atajos cuando se trata de protección. Una instalación segura no es negociable y siempre debe ser la prioridad.



### 2. No estar preparado

Llegar sin las herramientas o materiales adecuados no solo retrasa el trabajo, sino que da una imagen poco profesional. Antes de salir, revisa que tienes todo lo necesario.



### 3. Improvisar decisiones sin consultar

Si surgen problemas durante la instalación, no actúes sin consultar al responsable. Las decisiones precipitadas pueden generar conflictos o costos innecesarios.



### 4. Hablar mal del proyecto o de otros

Criticar el diseño, la fabricación o el trabajo de otros profesionales daña la confianza del cliente y la imagen de la empresa. Si surgen problemas, deriva la consulta al departamento correspondiente.



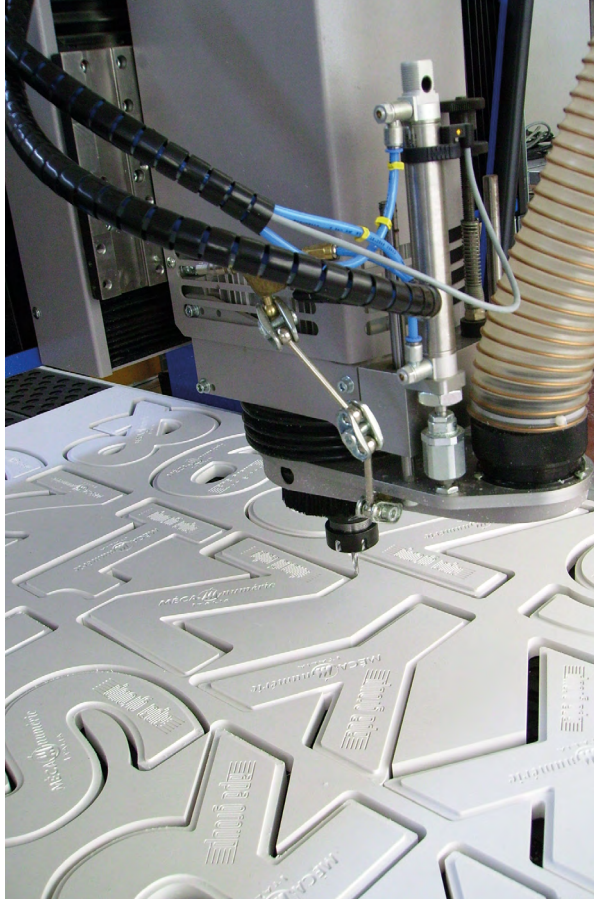
### 5. Dejar el lugar desordenado

Una zona de trabajo sucia o desorganizada afecta negativamente la experiencia del cliente y puede perjudicar la reputación de la empresa.



### 6. Descuidar la actitud profesional

Usar lenguaje inapropiado, vestir de manera descuidada o mostrar una actitud negativa proyecta una imagen poco seria y afecta la relación con el cliente.



# MECANUMERIC anuncia la apertura de su filial en España y el lanzamiento de una nueva gama de máquinas dedicadas a los profesionales del sector de la comunicación

Mecanumeric, fabricante de máquinas de control numérico desde hace más de 30 años, se enorgullece de anunciar la apertura de su filial MECANUMERIC IBERICA, con el objetivo de fortalecer su presencia en los mercados español y portugués.

Desde su creación, **MECANUMERIC** se ha consolidado como un referente en Europa en el diseño y fabricación de máquinas-herramienta innovadoras. Gracias a su dominio de las tecnologías de corte y mecanizado, como el fresado, el corte por chorro de agua, el láser, el corte con cuchillo y el torneado, la empresa ha instalado más de 14.000 máquinas bajo las marcas MECANUMERIC y CHARLYROBOT en sectores tan variados como la creación de rótulos, la comunicación, la aeronáutica, el transporte, el prototipado, la construcción, la agroalimentación, la educación...

## UNA FILIAL PARA OFRECER UN MEJOR SERVICIO EN ESPAÑA Y PORTUGAL

Hasta ahora, la distribución de las máquinas **MECANUMERIC** y **CHARLYROBOT** en España y Portugal se realizaba a través de distribuidores independientes. Hoy, la empresa toma la decisión estratégica de implantarse directamente en estos mercados, con el fin de ofrecer a sus clientes una mayor capacidad de respuesta y un servicio comercial y técnico cercano de alta calidad.

Instalada en Burgos, **MECANUMERIC IBERICA** disfruta de una ubicación geográfica ideal para intervenir rápidamente en cualquier zona de España (Madrid, País Vasco, Cataluña, Andalucía...) así como en Portugal. Esta nueva filial permitirá a los cerca de 300 clientes ya equipados, contar con un equipo local dedicado, para actualizar sus máquinas, formar a sus operadores, suministrar herramientas o piezas de repuesto, realizar el mantenimiento preventivo o ofrecer la reparación de las máquinas y que habla español y portugués.

Con más de 400 m<sup>2</sup> de instalaciones completamente nuevas, **MECANUMERIC IBERICA** también dispone de un showroom equipado con la última gama de máquinas de control numérico, abierto a los profesionales que deseen invertir en herramientas de producción modernas y de alto rendimiento. Para celebrar la apertura de este nuevo centro, la empresa organizará próximamente jornadas de puertas abiertas, ofreciendo así una oportunidad única para conocer al equipo local y descubrir las innovaciones de la marca.

**Laurent MILLET,**  
director Comercial:

« La apertura de nuestra filial en España marca un hito clave en nuestra estrategia de crecimiento en Europa.

Este mercado dinámico y en plena expansión es la oportunidad ideal para reforzar nuestra posición y ofrecer un servicio aún más ágil a nuestros clientes históricos, al mismo tiempo que proponemos nuestras soluciones a un mayor número de industriales interesados en optimizar sus procesos de fabricación.

Estamos invirtiendo fuertemente para implementar los recursos necesarios y contar con un equipo comercial y técnico competente, atento a sus necesidades y muy efectivo.





## LANZAMIENTO MECASIGN NL: UNA INNOVACIÓN PARA EL SECTOR DE LAS ARTES GRÁFICAS

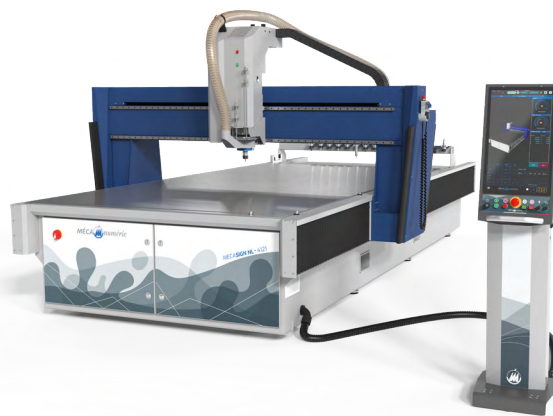
Con motivo de la apertura de MECANUMERIC IBERICA, la empresa también anuncia el lanzamiento de su última innovación: la fresadora **MECASIGN NL**, especialmente diseñada para los profesionales de la comunicación visual. Versátil, fácil de usar y entregada lista para su uso, esta máquina incorpora la posibilidad de añadir una cabeza de corte con cuchillo y un sistema de registración y de compensación por cámara, ofreciendo así una gran flexibilidad en las aplicaciones.

La **MECASIGN NL** es ideal para el corte y mecanizado de materiales en placas y rollos, y se adapta perfectamente a las necesidades de los sectores de la comunicación visual (publicidad en el punto de venta, diseño de interiores), la comunicación de eventos (rótulos exteriores, señalización, pantallas luminosas) y el diseño (artes gráficas, escultura). Con su chasis monobloque de acero mecano-soldado y su pórtico

móvil de gran sección, esta máquina garantiza una rigidez y precisión excepcionales.

Equipada con una mesa fija de aluminio y rieles prismáticos rectificadas, la **MECASIGN NL** permite un corte preciso y estable. La máquina también cuenta con una mesa de vacío de potencia variable, lo que permite una gestión óptima de la energía y un mantenimiento preciso de las placas sin un consumo eléctrico excesivo. Este modelo innovador está diseñado para reducir los residuos materiales y mejorar la eficiencia de la producción, mientras cumple con los crecientes requisitos de sostenibilidad.

La **MECASIGN NL** se puede personalizar con una amplia gama de opciones, como cabezales de corte con cuchillo, cuchillas vibratorias, ruedas de corte, estilete para grabado de superficies, y mucho más.



**La MECASIGN NL es ideal para el corte y mecanizado de materiales en placas y rollos, y se adapta perfectamente a las necesidades de los sectores de la comunicación visual**



### Acerca de MECANUMERIC:

Todas las máquinas son pensadas, diseñadas, desarrolladas y fabricadas en nuestra sede de Albi (Francia), con componentes de primera calidad provenientes de los mejores proveedores globales e integrados en conjuntos mecano-soldados completamente realizados internamente (soldadura, mecanizado CNC, pintura...).

Además de esta experiencia como fabricante, **MECANUMERIC** ofrece un soporte técnico de calidad gracias a un equipo compuesto por técnicos especializados en mecánica, automatización y electrónica.

Desde su creación en 1994, la empresa no ha dejado de desarrollarse y expandir su crecimiento a nivel internacional mediante la creación de filiales y el despliegue de una red de distribuidores de confianza.

- Más de 14.000 máquinas vendidas y distribuidas en 62 países

- Entre 200 y 300 máquinas entregadas cada año

- Más de 15 gamas de equipos para corte, mecanizado, grabado y termoconformado.

### MECANUMERIC IBERICA SL

Carretera Nacional Madrid-Irún Km 243  
Naves Taglosa 62 y 64  
09007 BURGOS

[www.mecanumeric.es](http://www.mecanumeric.es)





**ADEMÁS DE NOVEDADES Y MEJORAS EN PRODUCTOS Y EFICIENCIA ENERGÉTICA,**

**OptiKa® CR2**

**7 años**  
**70.000 horas**  
**L70**



**Eficiencia insuperable  
en módulo transparente y  
nuestra garantía habitual**



- 180lm/W: la mayor eficiencia
- Diferentes potencias (35, 70 y 140 lúmenes por módulo)
- En varios tonos de blanco y colores
- Instalación sencilla con 100 módulos en serie para 35 y 70 lúmenes.
- Ahorro importantísimo en fuentes de alimentación



3 allée des Vignes  
91160 Champlan - France  
[www.ledityaki.com](http://www.ledityaki.com)  
[info@ledityaki.com](mailto:info@ledityaki.com)



+34 916 442 184  
[info@signled.es](mailto:info@signled.es)  
C/Artesanos, 5, P.E. Prado del Espino, 28660  
Boadilla del Monte. Madrid



EN 2025 INTRODUCIMOS GARANTÍAS EXTENDIDAS DE HASTA 10 AÑOS.

## OptiKa® 75 155 HE

5 años  
50.000 horas  
L50



Uniformidad increíble  
con pocos módulos de  
diseño transparente  
y gran eficiencia

- 74 o 152 lm/módulo, 160lm/W



## ModulBox® Mini Classic

5 años  
50.000 horas  
L50



Más potentes, pequeños  
y hasta más económicos  
para uso en lateral - edge

- 300 lm/módulo, 120lm/W





# ADEMÁS DE NOVEDADES Y MEJORAS EN PRODUCTOS Y EFICIENCIA ENERGÉTICA,

## OptiKa® CR2

**7** años  
70.000 horas  
L70



Eficiencia insuperable  
en módulo transparente y  
nuestra garantía habitual



- 180lm/W: la mayor eficiencia
- Diferentes potencias (35, 70 y 140 lúmenes por módulo)
- En varios tonos de blanco y colores
- Instalación sencilla con 100 módulos en serie para 35 y 70 lúmenes.
- Ahorro importantísimo en fuentes de alimentación



3 allée des Vignes  
91160 Champlan - France  
[www.ledityaki.com](http://www.ledityaki.com)  
[info@ledityaki.com](mailto:info@ledityaki.com)



+34 916 442 184  
[info@signled.es](mailto:info@signled.es)  
C/Artesanos, 5, P.E. Prado del Espino, 28660  
Boadilla del Monte. Madrid





# Como propietario, ¿cuánto tiempo debo dedicar a vender?

Redacción  
**ASERLUZ**

## **Reflexiones sobre la gestión y el papel del propietario en los equipos de ventas del sector de la rotulación en España**

En el sector de la rotulación y la comunicación visual en España, no existen dos empresas iguales. Aunque todos vendemos soluciones de comunicación —desde rótulos hasta displays o señalética—, la realidad de cada negocio, sus procesos y sus equipos de ventas varían enormemente, incluso dentro de franquicias.

El desarrollo de un equipo de ventas y su modelo de trabajo suelen ser un reflejo directo de las decisiones del propietario o gestor del negocio. Sin embargo, para mejorar la rentabilidad y la sostenibilidad a largo plazo, es esencial reflexionar sobre nuestro propio papel en la estrategia comercial y las decisiones que tomamos en torno a la gestión de las ventas.

Te planteamos tres cuestiones clave que todo propietario o gerente de una empresa de rotulación debería considerar para optimizar tanto el rendimiento de su equipo como su propia contribución al negocio.

## **¿Qué porcentaje de las ventas depende directamente de ti?**

Es frecuente que, al fundar una empresa, el propietario sea el principal motor de las ventas. Sin embargo, a la larga, este modelo puede resultar insostenible. Revisa las transacciones de los últimos meses, te mostrará qué proporción de las ventas sigue dependiendo de ti.

- Si gestionas menos del 10% de las ventas totales, quizás sea hora de dar un paso atrás y dejar que el equipo tome el control completo del área comercial.
- Si gestionas más del 50%, es probable que tu implicación en las ventas esté limitando tu capacidad para liderar y hacer crecer la empresa.

Como propietario, tu tiempo es un recurso valioso que debería destinarse a tareas estratégicas que impulsen la empresa a medio y largo plazo, no exclusivamente a actividades operativas.

## **¿Qué harías si pudieras delegar completamente las ventas?**

Imagina que encuentras al equipo ideal para encargarse de las ventas: ¿a qué dedicarías tu tiempo? Esta reflexión es crucial para definir tus prioridades y objetivos como propietario. Podrías centrarte en desarrollar nuevas líneas de negocio, mejorar los procesos internos, fortalecer las relaciones con grandes clientes, o incluso planificar la expansión de la empresa.



**Revisa las transacciones de los últimos meses, te mostrará qué proporción de las ventas sigue dependiendo de ti.**



Es importante aceptar que encontrar el equipo perfecto no es realista, pero sí lo es buscar y formar personas que se acerquen a lo que necesitas. Piensa en la contratación como un proceso continuo de aprendizaje: cada incorporación te permitirá ajustar y perfeccionar tu modelo de gestión de ventas.

## ¿Realmente quieres desvincularte del proceso de ventas?

Algunos propietarios disfrutaban de manera especial del contacto directo con los clientes y encuentran en las ventas un aspecto irrenunciable de su día a día. Si es tu caso, plantéate si esta pasión está alineada con las necesidades estratégicas de tu empresa.

Participar directamente en las ventas puede ser costoso en términos de crecimiento empresarial. Esto incluye:

- No aprovechar oportunidades para profesionalizar y escalar tu negocio.
- Crear desequilibrios al reservarte los mejores clientes, lo que puede desmotivar a tu equipo.
- Saturarte hasta el punto de no poder atender correctamente ni a tus clientes ni a las necesidades internas de la empresa.

El tiempo que dediques a las ventas debe evaluarse frente al impacto que podría tener una mayor dedicación a la planificación, el liderazgo o la innovación en tu negocio.

## Reflexión final

Gestionar un equipo de ventas implica más que contratar y delegar. Requiere también evaluar cómo tus propias acciones y decisiones afectan al rendimiento del equipo. En última instancia, el éxito de una empresa de rotulación en España no dependerá solo de los productos o servicios que ofrece, sino de su capacidad para construir un equipo sólido y bien gestionado que permita a su propietario liderar con visión y perspectiva.



**Participar directamente en las ventas puede ser costoso en términos de crecimiento empresarial.**

# Formate empresarialmente, crece personalmente y ahórrate 25 años para llegar al éxito

“Si hoy fuera MENTOR de alguien como me gustaría haber tenido yo mismo uno hace 25 años cuando empezamos Namar, lo inspiraría y motivaría a formarse emocional y empresarialmente desde el minuto cero, le diría que estructurara toda su actividad empresarial a partir del centro y enfoque de las ventas priorizando la experiencia del cliente.”

Santi Martínez, Socio Co fundador y CEO de Namar

Este es el consejo que nos deja Santi uno de los socios de NAMAR BRAND FACTORY que en septiembre de 2024 celebró sus 25 años.

Conozcamos la historia de Namar con el enfoque en los **“RETOS Y CAMBIOS EN Y PARA EL CRECIMIENTO DE ESTA EMPRESA”** la escribo convencida de que es de suma importancia compartir con otros empresarios, autónomos y trabajadores detalles de esta trayectoria de crecimiento para cambiar puntos de vista y quizás ayudar a algunos.

A menudo buscamos inspiración lejos cuando tenemos al lado alguien que esta dispuesto a regalarnos muchos más que la inspiración, todo su conocimiento, experiencia y facilitarnos la vida en algo que sabe que es duro de vivir. Yo me siento privilegiada de haber recibido este conocimiento y experiencia a lo largo de los últimos 2 años y medio. – Filipa Daniel, coach de Namar

Filipa: Escuchemos la historia que Santi nos describe de los 25 años de Namar divididos en marcos de aprendizajes unos amenos y agradables y otros más dolorosos.

Santi: “Cuando empezamos Namar estábamos llenos de ilusión, con muchas ganas de lograr nuestro sueño, con mucho conocimiento de nuestro oficio pero la dura realidad rápidamente llegó, y nos hemos dado cuenta que nos hacía falta un equipo y no sabíamos nada del arte de contratar a gente.

Y la verdad es que lo haces, y lo vas haciendo, como buenamente puedes, pero, rápidamente te deparas con otro tipo de desafío, que de alguna manera te hace creer que el anterior ya lo tienes por mano y que este nuevo es mucho más grande.

Y ahora tienes un equipo y no sabes cómo se gestiona, como hacer para que esto funcione.

Cuando te acostumbras a medio gestionar ese equipo que a base de muchos errores y algunos aciertos ya tienes como tu equipo, te deparas con otra dura realidad, que ahora tienes que saltar del taller al despacho y desde ahí garantizar que en el taller LA FORMA NAMAR de crear elementos corporativos sigue al 100%. Como enseño a alguien a hacer como yo si no estoy a su lado piensas, y como garantizo que lo que he enseñado cuando estaba a su lado lo cumple ahora.

Filipa: En esta parte de la historia podríamos perfectamente estar hablando de la dura función de una madre o padre cuando están educando sus hijos y en la adolescencia tienen que dejarlos más libres y creer que lo que han sembrado ha quedado a dentro y lo van a seguir haciendo aun que ellos no estén, y justamente lo subrayo porque para NAMAR, para Santi y para José no hay crecimiento empresarial sin que crezcáis a nivel personal y familiar, lo veréis más adelante.

Santi: Tras muchas entradas y salidas de personal, que por cierto hay que decir de desafortunadamente la legislación no acompaña para nada la necesidad del crecimiento saludable de las empresas, pero aprendes a contratar mejor y a despedir más rápido y llega un momento que piensas “Ahora sí, ya gestiono bien mi equipo ya delego con naturalidad y confianza, seguro que ahora Namar saldrá volando” y .....no pasa eso, no pasa nada distinto.



Puedes leer más sobre nosotros en nuestra página web: [www.namar.es](http://www.namar.es)



m Empresa homologada per  
The Coca-Cola Company  
Auditada el 19 de enero de 2012



**namar**  
brand factory

[instagram.com/namar.brand.factory](https://www.instagram.com/namar.brand.factory)

[facebook.com/Namarbrandfactory](https://www.facebook.com/Namarbrandfactory)

[linkedin.com/company/namarbrandfactory](https://www.linkedin.com/company/namarbrandfactory)

671 540 440



En ese momento, como la vida te va trayendo todo lo que necesitas si tu pones las ganas e intención de evolucionar, a mí la vida me ha traído algo que hoy sé que es primordial para cualquier empresario o persona que quiera tener éxito en su vida, rodearte de gente como tú quieres ser, y entré en un grupo de empresarios, BNI VOS Premium, en el que sigo a la fecha de hoy, además de muchos otros gremios y grupos de empresarios de los que forma parte como ASERLUZ, PIMEC, Corporate Connections.

Y ahí he podido detectar mi enfermedad mirándola y reconociéndola en los demás y te cae la bomba atómica, **"NO HAGO LA MENOR IDEA DE LO QUE ES GESTIONAR UNA EMPRESA"**.

Quiero dejar claro que esto pasa absolutamente a todos los empresarios tengan o no estudios y títulos, tengan o no empresas familiares, tengan la profesión y trayectoria que tengan (este tema daría otra entrevista o quizás una conversación que serviría de máster a muchos de nosotros y me incluyó a mí mismo).

**Filipa:** En este punto volvemos a poder conectar esta parte con cualquier persona del planeta, no hace falta ser empresario para poder aprovechar los espejos de la vida para conocerse y admitir para uno mismo sus puntos débiles, sus incapacidades, sus creencias limitantes, sus herencias familiares dañinas, y no solo las empresas necesitan limpiar esto para poder ser equilibradamente productivas, no, no, cada uno de nosotros necesita hacerlo para poder ser equilibradamente feliz, más adelante quedará más claro el punto de equilibrio y su importancia en toda esta trayectoria.

**Santi:** Pero no termina aquí el reto, tras saber el porque te pasan las cosas tras aceptar que todo lo que te pasa no es suerte ni azar es responsabilidad tuya y tras estar en el camino de formarte, hay que decir que en estos 8 años hemos aprendido mucho, nos hemos formado mucho especialmente con LEVEL UP que afortunadamente tiene la disciplina de ir formándote emocional y empresarialmente pero aun así hemos cometido el error de que cada socio se ha formado en momentos distintos, y eso podría habernos llevado a la rotura si no somos conscientes e intelectualmente honestos entre los dos. Como decía, no termina aquí, **y EL RETO**

**VUELVE A SER EL EQUIPO**, ese que ya sabías más o menos manejar, ese en quien a duras penas habías aprendido a delegar, ese en quien ahora estas entrenado en mirar sus desequilibrios porque lo has hecho en cada centímetro de tu ser, ahora tienes que lograr algo verdaderamente difícil, algo que solo los verdaderos líderes logran, **HACER CON QUE TE SIGAN**, hacer con que ellos mismos hagan su camino para que no impidan el tuyo.



No los puedes llevar a todos a las reuniones con tus semejantes como tú has hecho, no los puedes llevar a todos a las formaciones que tú has ido, no puedes llevarlos a todos a hacer el trabajo interior que tú has hecho y ahí aprendes uno de los últimos pasos en el equilibrio del crecimiento de tu empresa, buscar a profesionales que lo hayan vivido y que tengan la habilidad de entrenar tu equipo.

Paga el talento que hace falta para lograr tu visión, ya sea através de profesionales externos o dependiendo de la dimensión de tu empresa, poniendo esas personas en Plantilla.

Actualmente NAMAR cuenta con 3 profesionales externos que no solo dan a los socios visiones distintas de SU EMPRESA y de ellos mismo (porque el crecimiento nunca para pero también son los que hacen las funciones que hacen falta y que nosotros, José y yo no podríamos hacer tan bien, porque no olvidemos que somos los mejores profesionales en el oficio de la creación de elementos corporativos y hemos aprendido a ser empresarios, pero no somos coach, no somos economistas ni financieros, no somos Directores de Expansión o Directores Comerciales aunque vendamos

Puedes leer más sobre nosotros en nuestra página web: [www.namar.es](http://www.namar.es)



m Empresa homologada per  
The Coca-Cola Company  
Auditada el 19 de enero de 2012



**namar**  
brand factory

[instagram.com/namar.brand.factory](https://www.instagram.com/namar.brand.factory)

[facebook.com/Namarbrandfactory](https://www.facebook.com/Namarbrandfactory)

[linkedin.com/company/namarbrandfactory](https://www.linkedin.com/company/namarbrandfactory)

671 540 440



Namar mejor que nadie, no somos expertos en nuevas tecnologías aunque nos hayamos formado un poco en todo esto que consideremos imprescindible tener un mínimo de conocimiento de todo lo que delegas o contratas. Y este es uno de los últimos pasos en el grande aprendizaje en ser un buen empresario de lo que sea, contrata el talento que te hace falta y trabaja codo a codo con esas personas para inspirarlos de la visión de tu empresa y así poder lograr justos los mejores resultados. Solo así se vive y se logra la verdadera rentabilidad de tu empresa.

Facturar mas no es sinónimo de ganar más.

PODEMOS MORIR DE ÉXITO.

Para MI este es justo el síntoma de la enfermedad que he detectado hace 8 años, el NO CONOCIMIENTO.

Eres muy bueno en lo tuyo, imagen corporativa pero no en conocimiento empresarial y seguramente no en todas las vertientes que hay que tener en el conocimiento empresarial PARA GESTIONAR TU EMPRESA.

Todos estos cambios y retos han sido vividos con muchos momentos difíciles, dolorosos en NAMAR, entre José y yo y a nivel familiar.

Al final si tu evolucionas, sanas, mejoras y ya no hay espacio en tu vida, en ningún rincón de tu vida para gente que quiere estar cómoda y unilateralmente sin responsabilizarse de sí mismo y o acomodándose a no querer evolucionar y crecer.

NO PUEDES SER UN BUEN EMPRESARIO si no eres una buena persona en todos los rincones de tu vida. Primero contigo mismo, la manera como cuidas tu salud física, como comes y como ejercitas tu cuerpo para mantenerlo sano, y da igual el deporte que hagas, la única regla es que tiene que apasionarte hacerlo, en mi caso uno la práctica del deporte a menudo con contextos empresariales.

La manera como cuidas tu salud mental, que tipo de libros lees, que tipo de conversaciones mantienes, de que tipo de información te alimentas, que diálogos internos tienes, a veces hace falta tener un psicólogo o un coach para ayudarte a conocerte y limpiarte de patrones familiares y personales dañinos que has adquirido desde bebé sin darte cuenta.

La manera como te cuidas emocionalmente, con tu pareja, con tus hijos, con tu familia, con tus amigos, ¿de que os contagiáis unos a otros? Con verdad, empatía y ayuda a crecer? O con critica negatividad y culpas? Admitir que ya no quieres estar en según qué círculos o relaciones que ya no te sirven/ayudan y que tu no puedes servir/ayudar al otro es duro pero esencial para este equilibrio. También en este punto es muy importante buscar guías externas, terapeutas que nos ayuden a vivirlo saludable y equilibradamente.

Filipa: Si me permitís el atrevimiento termino con algo muy básico y simples donde creo que reside el secreto para que cada uno se empiece a mover para tener su vida feliz, sea a nivel personal, familiar o profesional, NO PUEDO DAR LO QUE NO TENGO, parece una frase echa, un cliché, pero es tan básico como FUERTE Y PODEROSO, no puedo lograr una constancia, un crecimiento sostenido en el tiempo un equilibrio como empresa si no lo tengo en mi mismo, en mi persona y en mi vida.

Tu empresa es un ESPEJO ENORME que la vida te ha puesto delante, observa sus enfermedades, tráelas a ti mismo, sánalas y tendrás **LA EMPRESA DE TUS SUEÑOS, AUN QUE SEA TRAS 25 AÑOS COMO NAMAR BRAND FACTORY.**



Puedes leer más sobre nosotros en nuestra página web: [www.namar.es](http://www.namar.es)



m Empresa homologada per  
The Coca-Cola Company  
Auditada el 19 de enero de 2012



**namar**  
brand factory

[instagram.com/namar.brand.factory](https://www.instagram.com/namar.brand.factory)

[facebook.com/Namarbrandfactory](https://www.facebook.com/Namarbrandfactory)

[linkedin.com/company/namarbrandfactory](https://www.linkedin.com/company/namarbrandfactory)

671 540 440



## La tipografía en la señalización urbana

# Como los caracteres moldean nuestra experiencia en las ciudades

Redacción  
**ASERLUZ**

En nuestra vida cotidiana, la señalización urbana es tan omnipresente que muchas veces pasa desapercibida. Sin embargo, la elección de la tipografía en estas señales juega un papel crucial para guiar, informar y, en algunos casos, proteger a las personas en entornos complejos. Este artículo explora cómo la tipografía influye en la experiencia de los ciudadanos y las tendencias actuales que están moldeando el futuro de la señalización.

### Claves para una elección tipográfica que guíe con eficacia

La tipografía en la señalización no es una elección estética arbitraria; responde a criterios rigurosos que buscan maximizar la legibilidad y la eficacia de la información transmitida. Factores como la claridad, el

contraste y la escala determinan si una tipografía es apta o no para orientar a transeúntes y conductores.

La legibilidad es, sin duda, el criterio primordial. Una tipografía clara, sin adornos excesivos y con suficiente espacio entre los caracteres, facilita la lectura rápida y precisa. Las tipografías sans serif, como Helvetica y Frutiger, se han convertido en las preferidas en entornos urbanos por su simplicidad y adaptabilidad. Su ausencia de remates permite que los caracteres se perciban de forma nítida, especialmente a distancia.

El contraste entre el texto y el fondo también es esencial. Se busca maximizar la visibilidad, asegurando que la información destaque en condiciones variadas de luz y clima. Las combinaciones de alto contraste, como letras blancas sobre fondo negro o viceversa, son un estándar que garantiza una mejor percepción.

Por último, la escala y el tamaño de las letras deben adaptarse al entorno. Una señal de tráfico visible desde un vehículo en movimiento requiere caracteres grandes y gruesos, mientras que una señal de información peatonal puede permitirse detalles más sutiles.

## Caracteres con historia

A lo largo de las décadas, ciertas tipografías se han consolidado como emblemas de la señalización eficaz. Helvetica, creada por Max Miedinger en 1957, es un ejemplo icónico. Su diseño neutro y funcional la hace ideal para todo tipo de comunicaciones urbanas,

**Una señal de tráfico visible desde un vehículo en movimiento requiere caracteres grandes y gruesos, mientras que una señal de información peatonal puede permitirse detalles más sutiles.**

**Helvetica**  
**Helvetica**  
Helvetica





desde nombres de calles hasta estaciones de metro. Frutiger, otra tipografía ampliamente usada, fue creada por Adrian Frutiger en 1975 y se diseñó con la claridad en mente, algo fundamental para los sistemas de transporte.



En Estados Unidos, la tipografía Clearview se introdujo para reemplazar la Highway Gothic en algunas carreteras, demostrando que la atención a los detalles en la tipografía puede mejorar la legibilidad y, por tanto, la seguridad vial. Clearview presenta formas más abiertas y un mayor espaciado, lo que permite leer las señales de tráfico con mayor facilidad, incluso a altas velocidades.

### Desafíos para un mundo globalizado y digital

Hoy en día, la señalización debe enfrentarse a nuevos desafíos, especialmente en ciudades que reciben a visitantes de todo el mundo y deben ofrecer información en varios idiomas. Este escenario requiere que las tipografías no solo sean claras, sino también adaptables y neutrales culturalmente. Las tipografías con diseños más simples suelen funcionar mejor en contextos multilingües, permitiendo una lectura uniforme para hablantes de diferentes idiomas.

Otra tendencia emergente es el uso de la tecnología digital en la señalización. Las pantallas LED y los paneles digitales permiten cambiar los mensajes en función de la hora del día o de las condiciones del tráfico, y la tipografía debe adaptarse a estos formatos. Las fuentes adaptativas, que pueden cambiar de grosor o forma para mantenerse legibles en diferentes condiciones, están ganando popularidad.

La accesibilidad es otro factor que está cobrando mayor relevancia. Las tipografías deben ser diseñadas pensando en personas con discapacidades visuales. El uso de tipografías gruesas y de alto contraste es clave para mejorar la experiencia de lectura para aquellos con baja visión.

## Tipografías que transforman la experiencia urbana

Diversas ciudades han implementado sistemas de señalización que son referentes en diseño y funcionalidad. Copenhague, reconocida por su diseño urbano de vanguardia, ha apostado por tipografías simples y limpias en sus señales, garantizando una experiencia de orientación clara tanto para residentes como para turistas.

Tokio es otro ejemplo notable. En una ciudad donde confluyen el japonés y el inglés, se utilizan tipografías que equilibran la estética con la funcionalidad. El uso de fuentes sans serif con formas claras permite una rápida identificación de las señales en espacios públicos abarrotados y complejos.

Berlín ha experimentado con tipografías adaptadas para que las señales sean visibles incluso en condiciones de baja iluminación. Estos esfuerzos han contribuido a que la señalización no solo informe, sino que también sea parte del carácter y estilo visual de la ciudad.

## El futuro de la tipografía en la señalización

El porvenir de la tipografía en la señalización se perfila hacia una mayor integración con la tecnología. La realidad aumentada (RA) está comenzando a transformar cómo las personas interactúan con la información urbana. Imagina caminar por una calle





**La realidad aumentada (RA) está comenzando a transformar cómo las personas interactúan con la información urbana.**

y, a través de tu dispositivo móvil, ver sobreimpresas instrucciones detalladas que cambian en tiempo real. Las tipografías en estos casos deben ser más que legibles; deben ser altamente adaptativas y funcionales en entornos digitales.

Otra área de desarrollo es la tipografía variable, que permite ajustar la forma, el grosor y el tamaño de las letras en función del contexto. Esto significa que, en un futuro cercano, una misma señal podría adaptarse para ser más visible durante la noche o en condiciones de mal tiempo.

La tipografía, en su papel aparentemente sutil, es en realidad un factor determinante en cómo nos movemos, leemos y entendemos el mundo que nos rodea. A medida que las ciudades crecen y se vuelven más complejas, el diseño tipográfico seguirá siendo una herramienta fundamental para mantener la claridad y la eficiencia en la comunicación urbana. Las tendencias hacia la accesibilidad, la adaptabilidad y la integración tecnológica garantizan que el viaje de la tipografía en la señalización urbana esté lejos de haber terminado.





# POWER EVOLVED.



## VL5

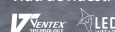
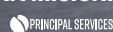
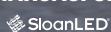
El nuevo referente en  
soluciones de iluminación  
para letras corpóreas.



APRENDE MÁS

Para obtener más información, visite: [www.sloanled.eu](http://www.sloanled.eu)

CINCO MARCAS. UNA MISIÓN.



"Existimos para simplificar la  
vida de nuestros clientes."



**SloanLED®**  
A Principal Industries Company





# LETRA CORPÓREA

## UN SALTO GIGANTE HACIA LA INNOVACIÓN Y LA EFICIENCIA

Letra Corpórea, una empresa con más de 60 años de historia, continúa su camino consolidando su posición como referente en el sector de la fabricación de letras corpóreas. En esta ocasión, nos adentramos en las nuevas instalaciones de la compañía, ubicadas estratégicamente en el polígono industrial Valle del Cinca, en la localidad de Barbastro, en Huesca, con el propósito de explorar los avances en su proceso de fabricación y las mejoras introducidas para potenciar su liderazgo en el mercado.

Con una plantilla de 40 trabajadores comprometidos y especializados, continúa creciendo en sus nuevas instalaciones de 3.400 metros cuadrados, en las que se mudaron hace dos años. Este crecimiento no solo respondió a la expansión física de la empresa, sino que también conllevaba beneficios significativos en términos de eficiencia logística y organización del tiempo de trabajo.

La estratégica ubicación en el polígono industrial Valle del Cinca no fue solo una decisión geográfica, sino una medida calculada para reducir desplazamientos y

costes operativos. La empresa, conocida por su compromiso con la sostenibilidad, ha integrado maquinaria de vanguardia que no solo optimiza procesos, sino que también respeta el medio ambiente.

Además, la empresa apostó una vez más por la innovación al adquirir una máquina moldeadora Channel 600, única en Europa, capaz de producir modelos de letras corpóreas de hasta 600 milímetros de manera automática. Este avance tecnológico no solo mejora la eficiencia en la producción, sino que también posiciona a Letra Corpórea como pionera en la industria.

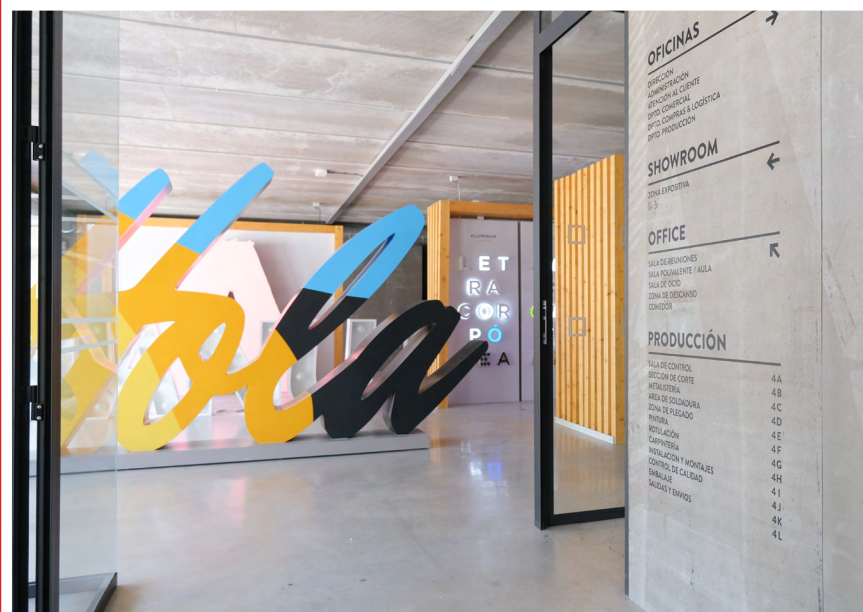




Desde estas nuevas instalaciones, la empresa continuará diseñando y fabricando sus más de 100 referencias de productos, destacando especialmente las letras de gran formato. Este tipo de letras, utilizadas en entradas de núcleos urbanos, sigue siendo uno de los productos estrella de Letra Corpórea. Han dejado su huella en localidades como Figueruelas, Cala d'Or (Mallorca), Calahorra, Fuenmayor (La Rioja), Alquezar (Huesca), así como en ciudades como Palencia o Soria entre otras.

La autosuficiencia es una de las características distintivas de Letra Corpórea. Desde el diseño hasta el ensamblaje final, el proceso de fabricación depende íntegramente de ellos, permitiéndoles batir récords en plazos de entrega y adaptarse de manera ágil a las necesidades de sus clientes. Esta autonomía, combinada con la profesionalidad de su equipo y la inversión en tecnología de punta, ha llevado la calidad de su trabajo más allá de las fronteras nacionales.

En resumen, Letra Corpórea continúa su legado de innovación y crecimiento con estas nuevas instalaciones, reafirmando su compromiso con la excelencia, la sostenibilidad y la satisfacción del cliente. Su capacidad para crear letras y mensajes cargados de fuerza demuestra que no existen límites cuando se cuenta con un equipo motivado por la creatividad y el deseo de crecer. Con cada proyecto, Letra Corpórea sigue iluminando el camino hacia un rotulismo de calidad y relevancia en el mercado.





# **Rotman**

## *Rótulos y Mantenimientos del Sur S.L.*

**Expertos en fabricación, impresión e instalación de rótulos para franquicias y cadenas de negocios.**

**Más de dos décadas transformando ideas en señalética y comunicación visual de alto impacto.**

**Especializados en la creación e instalación de rótulos innovadores y eventos que capturen la esencia de tu marca.**

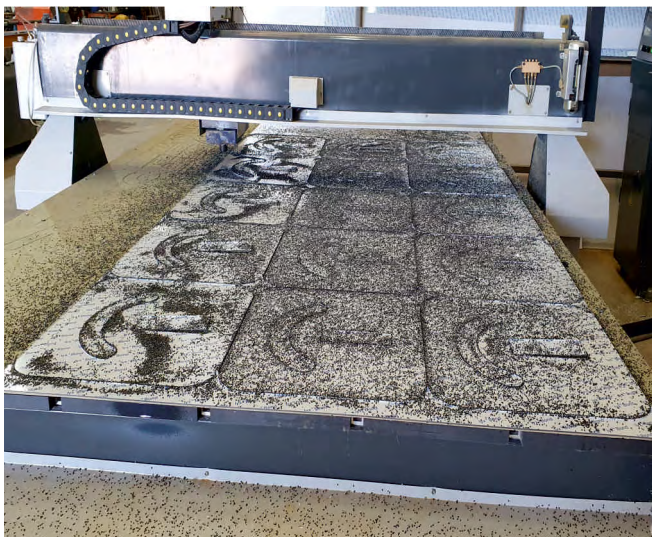


## **Sobre la empresa**

Una compañía joven con una experiencia de más de 20 años. Situada en Sevilla en la localidad de Alcalá de Guadaíra, contando con unas instalaciones de 1.100 metros divididos en tres naves, 150 de oficinas y 3 vehículos totalmente equipados para el montaje y el mantenimiento.

La fábrica está dotada con maquinaria y equipos de última generación tanto para fabricación como para impresión gráfica y rotulación.





## Capacidades

Abarcamos todo el proceso, desde el desarrollo de la implantación de la marca hasta su plasmación gráfica, siguiendo el manual de identidad corporativa fiel a la imagen de la marca.

Contamos con un gran equipo de profesionales comprometidos y experimentados, que sin dejar de ser artesanos en su trabajo usan las técnicas mas actuales que tienen a su alcance. Ello le añade al trabajo que hacen un valor humano que da como resultado un producto de altísima calidad.





# Hoy vemos

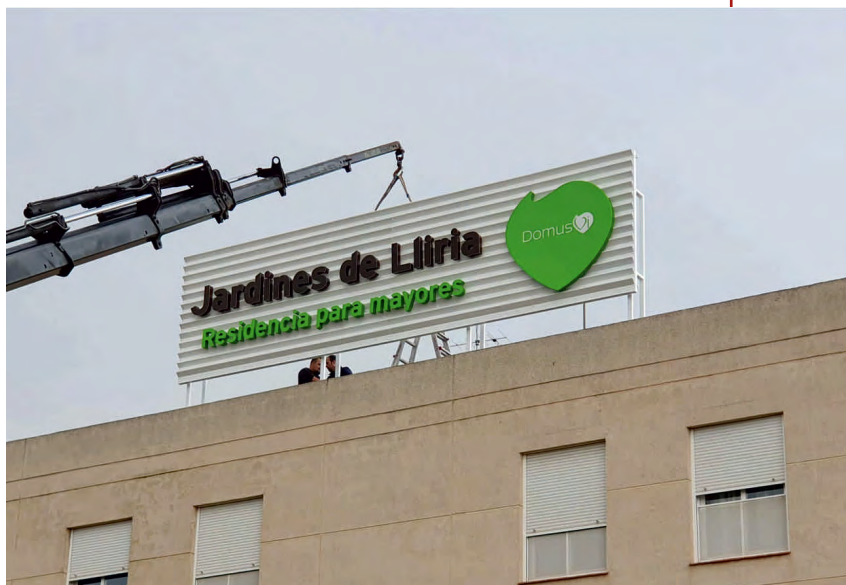


## Ámbito de actuación y Clientes

Nuestro ámbito de actuación principal es Andalucía y parte de Extremadura, si bien se han realizado proyectos a nivel nacional, incluida Portugal. Contamos con el apoyo de una red de partner y colaboradores repartidos por todo el territorio.

Hemos participado en los últimos diez años en las siguientes operaciones de cambio de imagen: Grupo Catalana occidente (2014), Targobank, Banco Popular (2015-2017), Caja Rural del Sur (2018-2024), Red Geriátrica Domus Vi (2019-2023), Red de oficinas MAPFRE (2014-2024), Laserum (franquicias de depilación) (2021-2023), Caixa y CaixaForum (2014-2024)

Y en realizaciones de Eventos para: Don Perignon 2022, La Gala de los Goya (2023), Palacio de Congreso de Sevilla (2022-2024) Proveedores homologados.



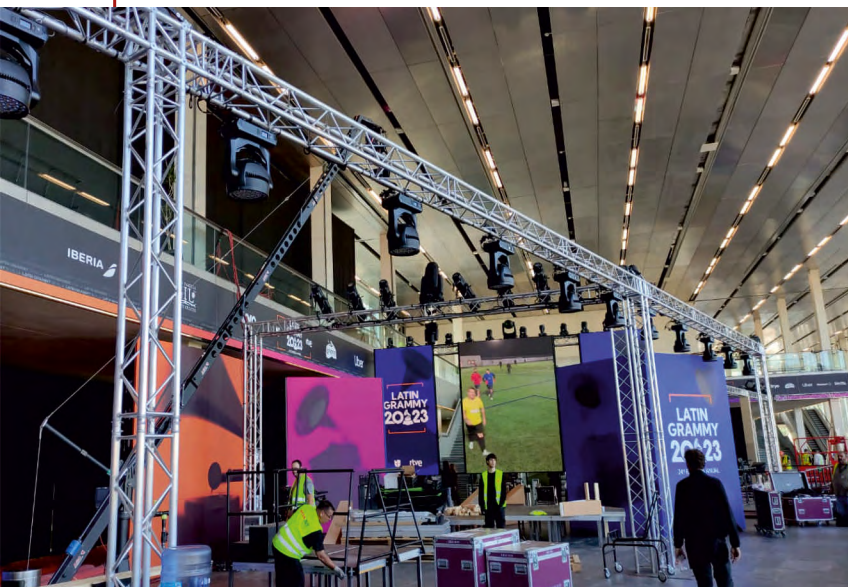




## Futuro inmediato, 2025

Este año se presenta con nuevas oportunidades de negocio, entre otros. comenzaremos el año con un nuevo proyecto de iluminación con cajas de luz para un pabellón de la Exposición Universal de Osaka 2025. Aparte continuaremos con la producción de rótulos y eventos del Palacio de Congreso de Sevilla.

Igualmente queremos seguir aumentando nuestra red de partners y colaboradores tanto con las empresas asociadas a ASERLUZ y la red del grupo Xprinta.





# COLECTIVO DE ASOCIACIONES

## con las que colabora Aserluz



La Federación Europea del Rótulo, es la asociación que aglutina todas las asociaciones nacionales del rótulo.



La International Sign Association (ISA) se dedica a apoyar, promover y mejorar la industria de la señalización, los gráficos y las comunicaciones visuales.



SECTOR Rotulación, una comunidad online dinámica que conecta a más de 2300 profesionales y empresas del sector



La Fundación ECOLUM nace para dar una solución adecuada sobre aparatos eléctricos y electrónicos y la gestión de sus residuos en las empresas del sector de la iluminación ante las novedades y obligaciones que incorporaba esta nueva normativa.



Es la confederación que representa y defiende los intereses de las empresas del sector del vidrio y la cerámica.



Representa y defiende a las empresas y a los empresarios españoles.



FESPA ESPAÑA es la asociación empresarial que representa los intereses de las empresas proveedoras de servicios de la comunicación visual.



VEREDICTAS es la compañía decana especializada en la creación y desarrollo de “estándares de excelencia”.

# PROSIGN

TECNOLOGÍAS Y MATERIALES PARA EL MERCADO DE LA COMUNICACIÓN VISUAL

Nº 171 - Noviembre - Diciembre 2024 - Año XXV - [www.prosignhoy.com](http://www.prosignhoy.com)

P.V.P. 11€

## ARTÍCULOS

- Software PICT
- Producción digital

## EMPRESAS

- Antalis
- Brother
- Durst
- Zünd
- Fujifilm
- Epson
- Kongsberg
- HP
- Canon
- Mimaki

## ECONOMIA CIRCULAR

- Hexis
- HP
- Mimaki

## FERIAS

- Graphispag
- C!Print Madrid



## SUMÉRGETE EN EL UNIVERSO DE LOS FILMS ADHESIVOS

3 AÑOS  
1989-2024



[www.hexis-graphics.com](http://www.hexis-graphics.com) | [www.hexis-online.es](http://www.hexis-online.es)



Más que nunca comprometidos  
con nuestros clientes y el medioambiente  
Únete a nuestro nuevo programa  
de reciclaje de residuos



EDICIONES  
industrialgráfica



# Asociados

