

El Rótulo 3.0

ÓRGANO OFICIAL DE  **aserluz** IIIª época. Junio/Julio 2025
asociación española de empresarios
de rótulos luminosos e industrias afines

Congreso
Nacional de
la Rotulación

 **aserluz**
asociación española de empresarios
de rótulos luminosos e industrias afines

Evento abierto
a todas las
empresas y
profesionales
del sector

Marketing
Grafismo señalizador
Bando por ordenador Banderolas Pl
artería Vinilo Impresión digital Co
Pantallas Publicidad exterior Láser
Señalética

Rótulos
Directorios
nopostes **Neón gráfico**
Iluminación LEI

Imagen corporativa Reclar

Comunicación visual

Mupis Decoración cor

Publicidad exterior Pr

Decoración



TE INTERESA

Tu distribuidor de confianza

Metacrilato
Policarbonato
Aluminio Composite
Fenólico
Vinilos decorativos
Láminas solares
Films técnicos
Poliéster
PVC
Materiales ecológicos
Polipropileno alveolar
Lonas
Vinilos de impresión y corte
Plásticos técnicos
Pantallas rotulación digital
Iluminación LED



thyssenkrupp

PLEXIGLAS PVC
COMPOSITE ALUMINIO
SOPORTES LIGEROS
FILMS IMPRESIÓN
FILMS ROTULACIÓN

Láminas Decorativas

MINAS VENTANA

UMINAC

NTALLA DIGITALE

CA RAPPI

joy

10

60

9



Í N D I C E

Carta del Presidente

**Congreso
Nacional de
la Rotulación**

**Museos de rótulos
luminosos: entre arte,
historia y
cultura urbana (I)**

**El láser, una
herramienta
poderosa para las
empresas de rótulos**

**La Inteligencia
Artificial en el Diseño
de Señalización:
¿Herramienta
Creativa o Riesgo
Ético?**

**La Ética en
el trabajo**

Hoy estamos en
Neonarte

Noticias



Roberto Bartolomé Domaica
Presidente de ASERLUZ

Estimados amigos y colegas,

Acabamos de pasar el solsticio de verano y nos encaminamos hacia el segundo semestre, abordando todos los obstáculos que se nos plantean, sin más instrumentos que nuestras propias fuerzas y la capacidad, como empresarios que somos, de asumir riesgos y de sacrificar horas y días de estar con la familia y allegados, en una carrera sin fin, donde la meta está siempre al final de un túnel que parece tener una cierta luz en la lejanía.

Este es el verdadero valor de nuestro compromiso con la sociedad. La lucha constante y tenaz que nos caracteriza, sin pedir nada más que el que nos dejen trabajar sin cortapisas, sin tantas regulaciones y normativas, que nos acechan constantemente, sin otro propósito que el de justificar miles de funcionarios y puestos de trabajo de la administración que todos sabemos que sobran y que, sin tener culpa alguna todos ellos, suponen una rémora y a la postre unos impuestos que nos asfixian, suponiendo la mayor carga económica que tenemos en nuestras empresas.

Sin querer ser pesimista, creo que grandes nubarrones se vislumbran en el horizonte, y la incertidumbre consume una parte importante de nuestras reflexiones del día a día e interfieren en las decisiones que tomamos y que afectan, no solo al largo y medio plazo, sino incluso al corto plazo.

Pero como dice ese popular dicho, “después de la tormenta, viene la calma” y, tras haber pasado por tantas crisis económicas, no nos debe asustar la actual situación tan convulsa, tanto fuera como dentro de nuestras fronteras. La inestabilidad política en el seno de la UE y de España, las guerras que no dan tregua, la inmigración, la vivienda y el futuro incierto de la juventud que pide paso, son enormes retos a los que debemos de hacer frente, intentando aportar cada uno nuestro grano de arena.

Un cordial saludo,

Roberto Bartolomé Domaica,
Presidente de ASERLUZ

STAFF

Roberto Bartolomé
Presidente

Luis Martín
Vicepresidente

Manuel Ayllón
Gerente Senior

Gemma Turiégano
Secretaria

Miguel A. Ramos
Secretario

Secretario y Delegado Galicia
Alberto Taboada

Delegado Madrid
Sergio García

Delegado Castilla León
Primitivo Moya

Delegados Cataluña
Santiago Martínez

Delegadas Andalucía
M^a de la Paz Quirós

Delegados Valencia
Miguel A. Ramos
Alberto Camina

915 358 899
608 442 717
info@aserluz.org

Responsable de la revista
El rótulo:
Miguel Ángel Gálvez
revistadigital@aserluz.org

Comunicación

Asesoría

Guía de Servicios

Formación

Normativa



Representación

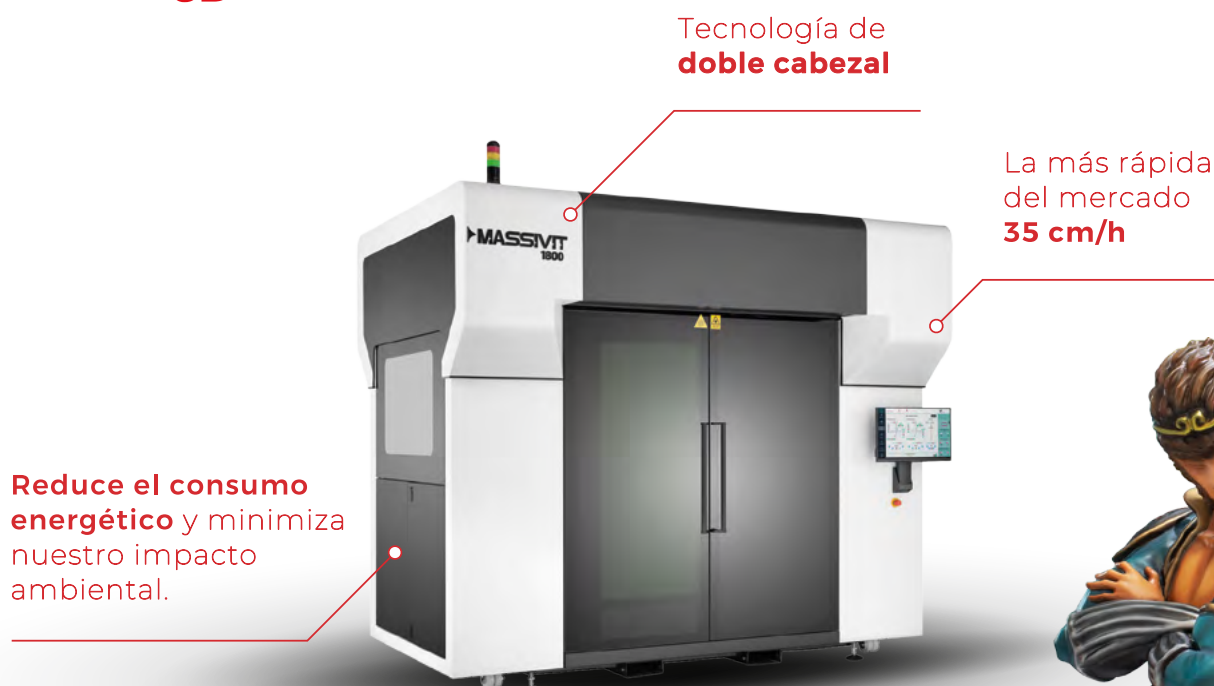


asociación española de empresarios
de rótulos luminosos e industrias afines
www.aserluz.org



INCORPORAMOS

IMPRESORA 3D DE GRAN FORMATO



3D MASSIVIT 1800 PRO

1,45 m x 1,15 m x 1,80 m de altura

LETRA CORPÓREA SIEMPRE A LA VANGUARDIA DEL SECTOR
somos la única empresa española vinculada con el sector
de la comunicación con la **impresora 3D MASSIVIT 1800 Pro**,
la más rápida del mercado.

La incorporación de esta tecnología ofrece a nuestros clientes
nuevas posibilidades de **diseño, personalización y creatividad**.
Ampliamos nuestra gama de productos con elementos
tridimensionales de más de **1800 mm de altura**.

Comprometidos con la innovación



Congreso
Nacional de
la Rotulación



y Asamblea Anual de ASERLUZ

Madrid - 30 de Octubre de 2025

RETOS QUE SON REALIDADES

Marketing
Grafismo señalizador
Bando por ordenador Banderolas Pl
artería Vinilo Impresión digital Co
Pantallas Publicidad exterior Láser
Señalética
Rótulos
Directorios
nopostes **Neón gráfico**
Iluminación LED
pografía Imagen corporativa Reclar
agen
porativa Comunicación visual
mos Mupis Decoración cor
Publicidad exterior P
Decoración

Evento abierto
a todas las
empresas y
profesionales
del sector

Problemática del cumplimiento de las O.R.P.E's

Señalización accesible: Normativa

Eficiencia energética en sistemas de rotulación

La IA en el diseño de la señalización

Perspectivas del sector de la rotulación en Europa

Un año después de la DANA:
Resiliencia del sector del rótulo

XLVII Asamblea Anual de ASERLUZ.
(asistencia abierta a los asistentes)

¡¡Obsequio para
los 25 primeros
inscritos!!

**Si tienes una
empresa de
Rotulación,
este
Congreso te
interesa**

¡¡Apúntate!!

info@aserluz.org



TE INTERESA

 **aserluz**
asociación española de **empresarios**
de **rótulos luminosos** e industrias afines



Fabricamos letras y rótulos corpóreos a medida de cada proyecto.
Te ayudamos a optimizar tu tiempo. Somos un eslabón en tu cadena de producción.

Nuestra **capacidad técnica y profesional** nos permite
realizar **grandes implantaciones nacionales e internacionales.**

Establecemos **relaciones duraderas** y **aportamos soluciones** que te permitan,
como rotulista, atender de modo más eficaz y rentable a tus clientes.

www.mb3d.es 

 +34 962 624 023 |  info@mb3d.es

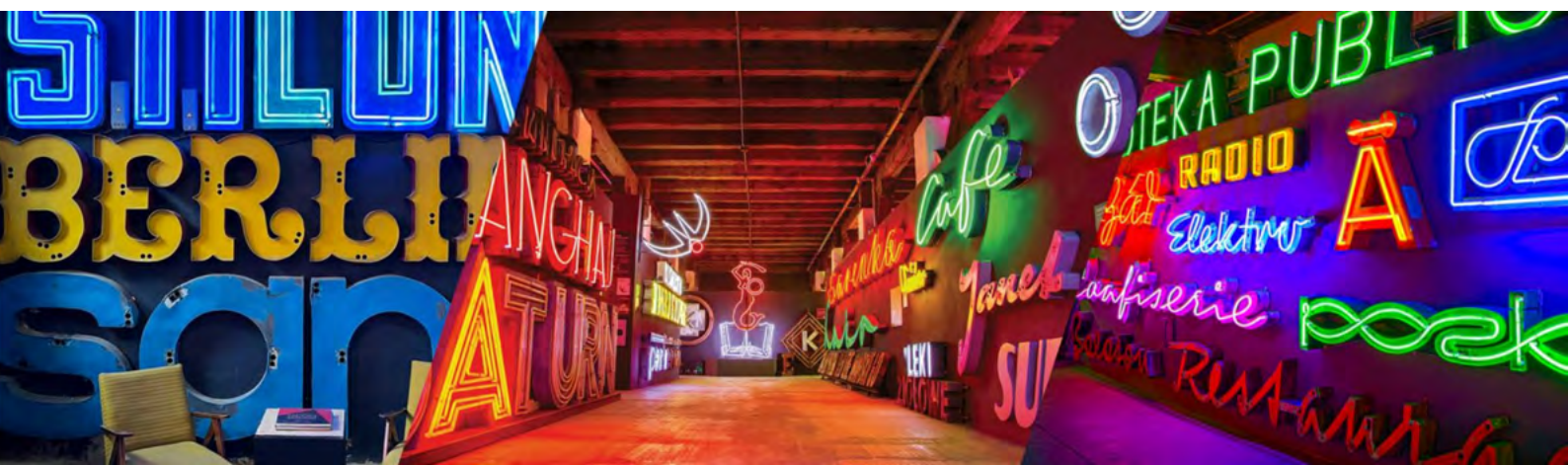
 C/ del Duc 12, P. Agrícola II Bis. 12590 - Almenara (Castellón - España)



Museos de rótulos luminosos: entre arte, historia y cultura urbana (I)

Redacción
ASERLUZ

Durante gran parte del siglo XX, los rótulos luminosos de neón definieron la identidad visual de nuestras ciudades. Brillando sobre comercios, cines, bares y hoteles, estos letreros no solo servían para anunciar, sino también para deslumbrar, marcar tendencias y construir imaginarios urbanos. A medida que muchos de ellos han ido desapareciendo, surgieron en todo el mundo iniciativas para conservar este patrimonio visual. Algunos han cristalizado en museos únicos, que celebran la creatividad, la artesanía y la tecnología detrás del neón y otros tipos de rotulación comercial.





A continuación, repasamos algunos de los museos más relevantes del mundo dedicados al rótulo, agrupados en dos grandes bloques: el viejo mundo (Europa) y el nuevo mundo (Norteamérica). En Asia, aunque aún no existen instituciones permanentes de este tipo, iniciativas como la exposición "Vital Signs" en Hong Kong dan muestra del creciente interés por conservar este legado.

El viejo mundo

Neon Muzeum – Varsovia, Polonia

Ubicado en una antigua fábrica en el distrito de Praga, este museo pionero está dedicado a conservar y exhibir los rótulos luminosos de la era comunista. Su colección abarca cientos de letreros de neón de las décadas de 1950 a 1970. Son piezas que representan la modernidad socialista de la época y que fueron res-



Fabricante francés de máquinas-herramienta
de control numérico para profesionales
de la señalización y la comunicación



MECANUMERIC IBERICA SL

Carretera Nacional Madrid-Irun Km 243

Naves Taglosa 62 y 64

09007 BURGOS

www.mecanumeric.es



**HECHO
EN EUROPA**



catadas del olvido gracias a un arduo trabajo de documentación y restauración. Es un referente europeo para entender el impacto simbólico del neón en el imaginario de Europa del Este.

Buchstabenmuseum – Berlín, Alemania

El “Museo de las Letras” nació en 2005 como una iniciativa para rescatar letras comerciales en peligro de desaparecer. Hoy alberga un impresionante conjunto de letras corpóreas, cajas de luz y rótulos luminosos, muchos de ellos procedentes de tiendas berlinesas ya extintas. Su enfoque está tanto en la tipografía como en el diseño industrial y la historia urbana. Caminar por sus salas es recorrer la evolución visual del comercio del siglo XX.

God’s Own Junkyard – Londres, Reino Unido

Aunque no es un museo al uso, este espacio en el barrio de Walthamstow funciona como galería, archivo, taller y exposición permanente. Repleto de rótulos reciclados, neones artísticos y letreros de películas, es

Iniciativas en España: hacia un Museo del Rótulo

La exposición temporal “No va a quedar nada de todo esto” abre el camino hacia la creación de un museo permanente del rótulo en España



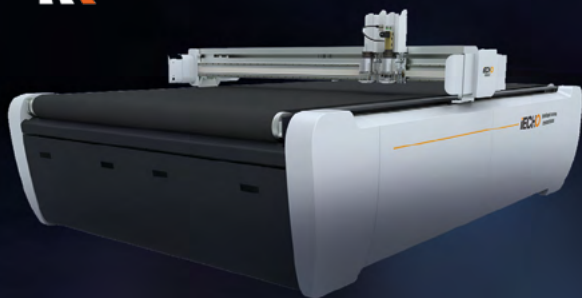


**MÁS FORMAS
DE CRECER
CON NUESTRO
PACK ALL IN ONE**

**CUOTA
DESDE
2.400€**

www.endutex.es

IECHO
BY YOUR SIDE



IECHO BK4

+



HP LÁTEX R530



**¡SOLICITA TU FINANCIACIÓN
HOY MISMO Y DISFRUTA DE
CONDICIONES ESPECIALES!**

POL +34 938 307 842 | BCN +34 938 936 151 | MAD +34 916 586 338 | VLC +34 961 259 109
endutex.es | endutex@endutex.es | tienda.endutex.es

El láser, una herramienta poderosa para las empresas de rótulos

Actualmente una herramienta como el láser se presenta como un factor fundamental que influye significativamente en los resultados de las operaciones de corte y grabado.

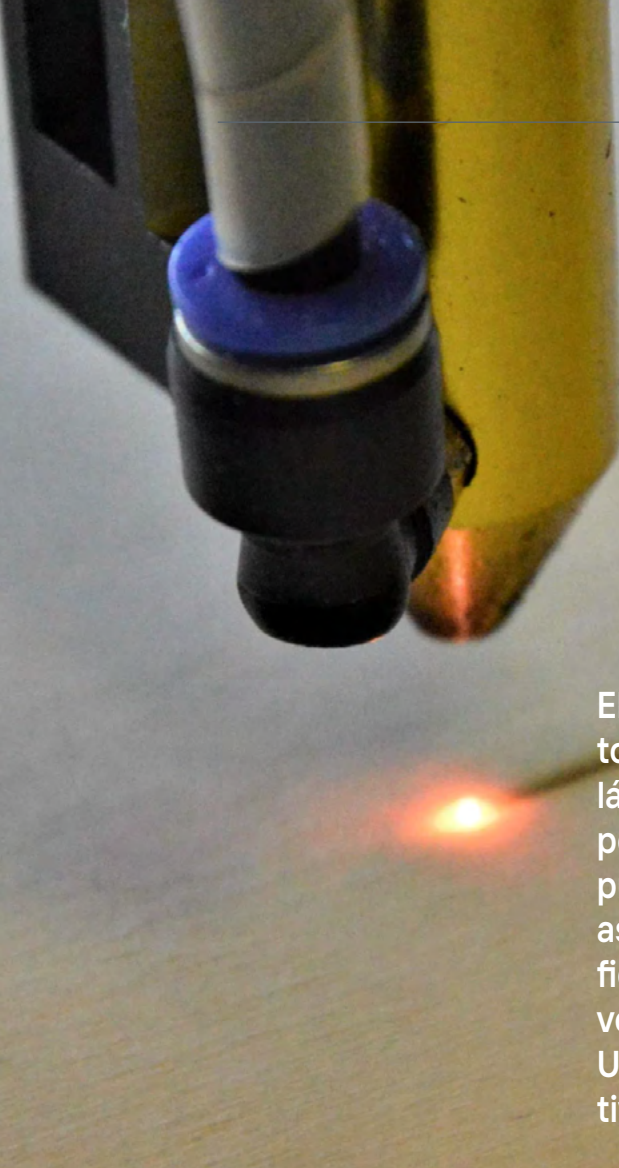
Redacción

ASERLUZ

La tecnología láser ha surgido como una fuerza capaz de transformar las diversas industrias donde se aplica, proporcionando a las empresas soluciones precisas y eficientes para cortar y grabar y en la industria del rótulo ha sido menos.

El corte

Cada material reacciona de manera diferente al corte y al grabado. Sin embargo, es importante tener en cuenta que cada tubo láser tiene un rango de operación óptimo, y por lo tanto, se alcanza un punto de rendimientos decrecientes una vez que se superan estos parámetros ideales. Por ejemplo, si deseas grabar un material delicado que requiere un ajuste de potencia baja de 10W, verás mejores resultados usando una fuente láser de 30W que con una de 400W.



Una correcta utilización de esta tecnología aplicando la especificación correcta de la fuente de láser y la capacidad de controlar su potencia, permite a las empresas crear diseños personalizados y complejos, posicionando el grabado láser como una opción ideal para fines de personalización y marca.

El grabado

El grabado láser, permite grabar diseños, patrones o texto en superficies. La profundidad y velocidad a la que el láser elimina material durante el grabado vienen dados por la potencia del láser. Los láseres de mayor potencia pueden acelerar la eliminación de material, reduciendo así el tiempo de grabado. Esto es particularmente beneficioso en el caso de empresas que cuenten con un gran volumen de pedidos que trabajan con plazos ajustados. Una mayor potencia aumenta la eficiencia de su productividad.

La profundidad y velocidad a la que el láser elimina material durante el grabado vienen dados por la potencia del láser solidaria.

La potencia también influye en el nivel de detalle y complejidad que se puede alcanzar durante el proceso de grabado. Al igual que con el corte de materiales delicados, las líneas finas y los diseños intrincados a menudo requieren ajustes de potencia más bajos para asegurar un grabado preciso sin comprometer la integridad estructural del material.

Consideraciones del material

Como ya hemos indicado, cada material responde de manera diferente a la potencia láser. Mientras que algunos materiales requieren más potencia para un corte o grabado efectivo, otros son más delicados, por lo que necesitan menor potencia para reducir el daño excesivo por calor. Esta calibración de los ajustes de potencia del láser de forma precisa es vital para lograr resultados óptimos y prevenir la degradación del material.

los tubos de láser de vidrio ofrecen controles de potencia ajustables, pero generalmente son menos precisos

El tipo de tubo láser

El tipo de tubo láser instalado en un sistema de corte y grabado es uno de los factores que más influye en la capacidad de conseguir un mejor control. Los tubos de láser de vidrio, cerámica y metal son algunas de las opciones más comunes que tienen características distintas. Los tubos de láser de cerámica permiten una estabilidad excepcional y un control preciso sobre los ajustes de potencia. Permiten ajustes más finos de la potencia del láser, por lo que dan a los operadores una mayor flexibilidad para optimizar los resultados de corte y grabado.

En cambio, los tubos de láser de vidrio ofrecen controles de potencia ajustables, pero generalmente son menos precisos en comparación con los tubos de cerámica, aunque su precio suele ser más bajo.

CERAMIC LASER TUBE

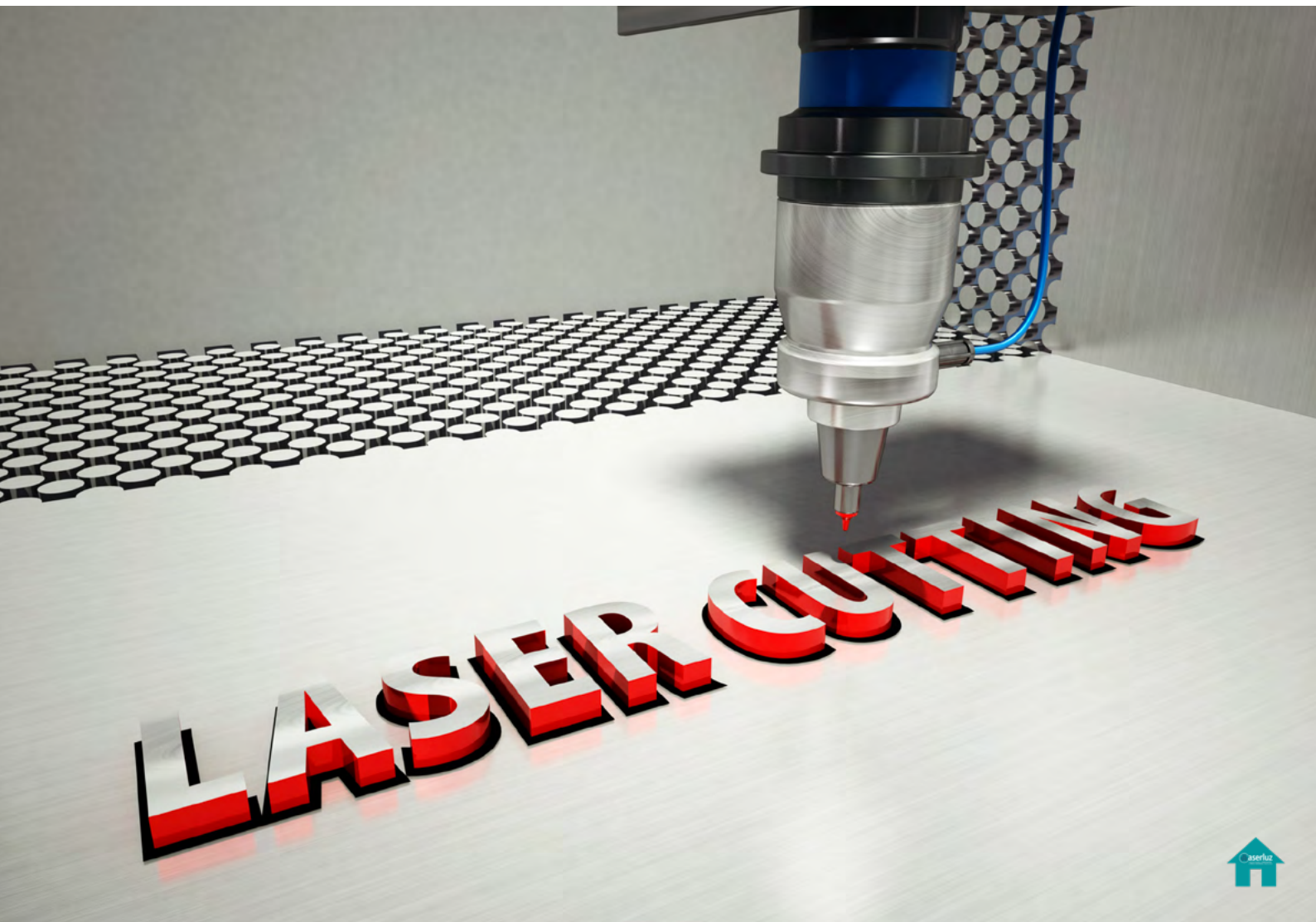


GLASS LASER TUBE



Otro factor que determina la calidad y la efectividad de la herramienta es la calidad del haz. Los láseres de cerámica y metal tienen una calidad de haz superior en comparación con los láseres de tubo de vidrio. Una comparación que nos permita hacernos una idea es la que podríamos hacer entre una bombilla halógena de 30W con una bombilla LED de 30W. Aunque ambos láseres tienen la misma potencia nominal máxima, el resultado y el tiempo de procesamiento pueden variar enormemente dependiendo de la aplicación.

La elección entre los tubos láser de cerámica, vidrio o metal debe basarse en los requisitos específicos de la aplicación, teniendo en cuenta factores como las necesidades de potencia, capacidades de control, estabilidad y rendimiento general del sistema.



LA ÉTICA EN EL TRABAJO

Redacción

ASERLUZ

La ética es un tema que entrelaza ciertas consideraciones relativas al carácter y forma de ser del individuo con la responsabilidad que deriva de su condición humana ante la sociedad y de los valores que atesora.

Entre estos valores se encuentran la lealtad, la compasión, la valentía, la consistencia y la coherencia en el comportamiento diario, la perseverancia, la resiliencia, la constancia y la firmeza y rectitud en la toma de decisiones importantes.

A estos valores añadiremos virtudes como la confianza en uno mismo, la fuerza mental, la imaginación y el talento, el humor, el optimismo, el esfuerzo continuado y una muy importante, el no dejar para mañana lo que se puede hacer hoy o carpe diem.

El conjunto de estos valores y virtudes en la persona, forjan el carácter, éste define la personalidad y la personalidad será la que marque las treinta decisiones más importantes que se tomarán a lo largo de toda una vida.

En estos tiempos, las cuestiones más controvertidas al hablar de la ética en el trabajo, han sido y son las morales, enfocadas hacia el comportamiento y la forma de estructurar juntos nuestras vidas, tomando conciencia del impacto que generan en nuestro planeta.



En el Sector Rotulación

Derivando estas consideraciones hacia nuestro sector, no cabe duda de que los profesionales del mundo de la comunicación visual se vean afectados por ellas en el proceso creativo.

Algunas consideraciones éticas ya se han reflejado en las leyes y normativas gubernamentales o en códigos de conducta profesionales, como el plagio o la privacidad de los datos de carácter personal.

Pero la mayoría de las cuestiones éticas siguen abiertas al debate y en última instancia somos nosotros quienes debemos ser conscientes de las consecuencias de nuestras decisiones que, en cualquier caso, deben basarse en nuestros propios principios y valores.

Las de más calado, pueden ser las cuestiones relativas a si nuestras decisiones solo deben contemplar los efectos en los seres humanos o también sobre el mundo natural, o si es legítima la búsqueda de un objetivo ético incluso cuando implica que los medios utilizados no sean éticos.

Cuando nos implicamos en un debate ético y examinamos estos dilemas de forma personal y profesional, es posible que dudemos de nuestros planteamientos y cambiemos de puntos de vista o lo hagan los demás y esto nos lleve a cambiar nuestra manera de actuar y de pensar.

Sócrates, el padre de la Filosofía, proponía que las personas hacemos el bien de forma natural, siempre que sepamos lo que es correcto y aquí viene la pregunta clave: "Cómo sabemos qué es lo correcto?".

Algunas consideraciones éticas ya se han reflejado en las leyes y normativas gubernamentales o en códigos de conducta profesionales, como el plagio o la privacidad de los datos de carácter personal.



LA RECIPROCIDAD TE HACE CRECER MÁS QUE NADA EN EL MUNDO

La reciprocidad es una practica en Namar desde 1999, creemos firmemente que en la vida y en los negocios solo puedes evolucionar/crecer cuando **DAS y RECIBES**, cuando quieres construir, lo aplicamos en nuestro equipo, con nuestro proveedores y sinergias de negocios siempre pensando en lo mejor para nuestros clientes, y afortunadamente a lo largo de estos 25 años nos hemos cruzado con muchas personas y negocios con la misma filosofía y actitud.

Y si el compartir ya hace **MILAGROS** el escuchar sugerencias e ideas de quien nos visita es un **MASTER** a parte.

Hoy **SOMOS** lo que **SOMOS** porque tenemos tantas ganas de compartir y distribuir nuestro conocimiento de 25 años como de recibir el de todos aquellos con quien nos cruzamos, pueden no saber nada de **NAMAR** pero sabrán de la vida y nos cabe a nosotros encajar esa sabiduría de la mejor manera en nuestro equipo, zzen nuestra empresa y en nosotros mismos.

Lo que creíamos ser un simple **VALOR** que hacía la vida mas fácil en el sentido que siempre teníamos una guía clara, la verdad nos ha permitido ir mucho más allá, a otro nivel y desde hace 10 años hemos empezado a aplicar la reciprocidad en la formación, en el aprendizaje y en el compartir experiencias y conocimiento.



Estamos en grupos y gremios con otros empresarios, nos hemos formado a nivel emocional y empresarial, trabajando nuestras creencias limitantes y lo más importante compartiendo todo lo que hacemos y sabemos. Hemos escuchado sugerencias de muchos, muchos empresarios.

¿Compartimos conocimiento? Ven a visitarnos

Puedes leer más sobre nosotros en nuestra página web: www.namar.es



m Empresa homologada per
The Coca-Cola Company
Auditada el 19 de enero de 2012



 [instagram.com/namar.brand-factory](https://www.instagram.com/namar.brand-factory)

 [facebook.com/Namarbrandfactory](https://www.facebook.com/Namarbrandfactory)

 [linkedin.com/company/namarbrandfactory](https://www.linkedin.com/company/namarbrandfactory)

 671 540 440

namar
brand factory

La Inteligencia Artificial en el Diseño de Señalización: ¿Herramienta Creativa o Riesgo Ético?



Redacción
ASERLUZ

La incorporación de la inteligencia artificial (IA) en los procesos creativos ha abierto un nuevo horizonte para los profesionales del diseño gráfico, la publicidad y, de forma cada vez más notoria, la señalización. Lo que hasta hace poco parecía propio de la ciencia ficción, hoy está presente en herramientas que permiten generar rótulos, composiciones tipográficas y soluciones visuales mediante descripciones en lenguaje natural. Pero, ¿es esta revolución tecnológica una aliada de la creatividad o una amenaza para el oficio del rotulista? ¿Dónde queda el valor de la experiencia, la intuición y el conocimiento tácito?

Una herramienta en expansión

En plataformas como DALL·E, Midjourney o Adobe Firefly, basta con introducir un “prompt” (una instrucción en lenguaje natural) para obtener en segundos un diseño completo, desde logotipos hasta entornos visuales. Para muchos profesionales de la señalización, esto representa una mejora de productividad y un punto de partida eficaz en procesos creativos donde el tiempo y el presupuesto son limitados.

La IA no sólo genera imágenes: también puede optimizar la ubicación de rótulos mediante análisis predictivos de flujos peatonales, simular visibilidad según diferentes condiciones de luz o proponer paletas cromáticas acordes a los valores de marca. La empresa francesa Augmenta, por ejemplo, ha desarrollado soluciones para evaluar visualmente el impacto de rótulos

sobre fachadas antes de su instalación definitiva.

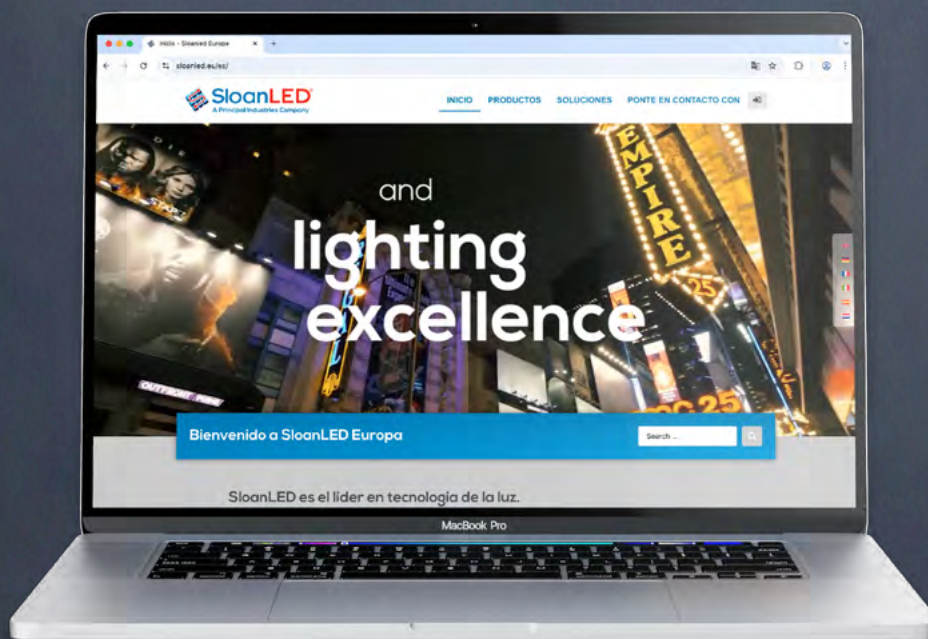
El factor humano: ¿desplazado o potenciado?

Uno de los argumentos más repetidos en defensa de la IA es que no sustituye al diseñador, sino que lo libera de tareas repetitivas para centrarse en las decisiones de alto valor. Esta idea, respaldada por estudios como el informe de McKinsey & Company (2023), subraya que la automatización parcial de procesos creativos no implica la desaparición del trabajo humano, sino su transformación.

Sin embargo, otros expertos advierten sobre la “comodificación” de la creatividad. Si todas las soluciones visuales provienen de algoritmos entrenados con el

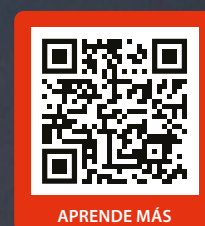
Nueva web

Nuevas herramientas.



SloanLED Europe se renueva con nuevas funciones y un diseño mejorado.

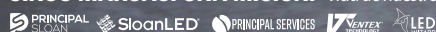
- Descubre toda la gama de productos con filtros inteligentes y descargas
- Solicita tu cuenta gratuita y accede a EZ Layout
- Infórmate sobre el nuevo SloanLED Preferred Partner Program



APRENDE MÁS

www.sloanled.eu/es

CINCO MARCAS. UNA MISIÓN.



"Existimos para simplificar la vida de nuestros clientes."



SloanLED®
A Principal Industries Company



mismo corpus de datos, se corre el riesgo de una homogeneización estética global. Tal como expone John L. Walters en su artículo Ultra Process (Eye Magazine, Issue 107), la IA puede generar resultados “correctos” pero no necesariamente originales ni significativos en un contexto cultural determinado.

Cuestión de ética: derechos, transparencia y sostenibilidad

La integración de IA también plantea cuestiones éticas importantes. Una de ellas es la autoría: ¿quién es el creador de un diseño generado por IA? Las legislaciones actuales aún no ofrecen un marco claro sobre los derechos de propiedad intelectual en estos casos. Además, muchos modelos de IA se entrenan con miles de obras protegidas por derechos de autor sin el consentimiento de sus creadores.

La transparencia es otro reto. Para clientes y usuarios finales, puede ser difícil distinguir si un diseño ha sido realizado por un profesional o generado por máquinas. Esto afecta a la confianza, al valor percibido del trabajo y a la posibilidad de trazar su procedencia.

Por último, la sostenibilidad. La IA necesita una enorme cantidad de energía para entrenar y ejecutar sus modelos. Estudios de la Universidad de Massachusetts Amherst (2019) ya advertían que el impacto medioambiental de algunos sistemas de machine learning puede ser superior al de toda la vida útil de un coche.



Implicaciones para el sector del rótulo

En la industria de la señalización, la adopción de IA debe valorarse con precaución. Mientras que puede agilizar la fase de ideación o aportar datos técnicos para decisiones objetivas (como legibilidad o contraste), no puede sustituir el conocimiento del entorno, la legislación local, ni las condiciones materiales de instalación y mantenimiento. Un rótulo eficaz no es solo diseño, sino también estrategia, normativa, y experiencia técnica.

Los gremios y asociaciones, como ASERLUZ, tienen aquí un papel fundamental para establecer recomendaciones de buenas prácticas, fomentar la formación continua e impulsar una transición digital que no deje atrás a los profesionales del sector.

Hacia un modelo híbrido y consciente

La IA no debe verse como una amenaza, sino como una herramienta poderosa que, bien utilizada, puede enriquecer la práctica profesional. Pero esto exige una ética clara, transparencia hacia los clientes, y una defensa activa del valor del diseño realizado por humanos.

En este nuevo escenario, la creatividad ya no consiste sólo en imaginar, sino en saber elegir: qué automatizar, qué preservar, y cómo mantener la diversidad visual que caracteriza a una cultura urbana viva y plural. Como en la propia señalización, el reto es guiar, orientar y hacer visible lo importante. También en la era de los algoritmos.

EN 2025 INTRODUCIMOS GARANTÍAS EXTENDIDAS DE HASTA 10 AÑOS.

OptiKa® 75 155 HE

5 años
50.000 horas
L50



Uniformidad increíble
con pocos módulos de
diseño transparente
y gran eficiencia

- 74 o 152 lm/módulo, 160lm/W



ModulBox® Mini Classic

5 años
50.000 horas
L50



Más potentes, pequeños
y hasta más económicos
para uso en lateral - edge

- 300 lm/módulo, 120lm/W





Más de tres décadas uniendo tradición artesanal e innovación tecnológica en el mundo de la rotulación.

Arleberto Taboada, CEO de Neonarte.



Orígenes

El origen de NEONARTE se remonta a 1988, cuando nació en Vigo como una soplería de vidrio especializada en la confección de rótulos de neón. Sus fundadores, los maestros artesanos Joaquín Taboada Pérez y Alberto Taboada Iglesias (padre e hijo), fueron los responsables de poner en marcha un proyecto que, con el tiempo, se convertiría en una referencia dentro del sector de la imagen corporativa.

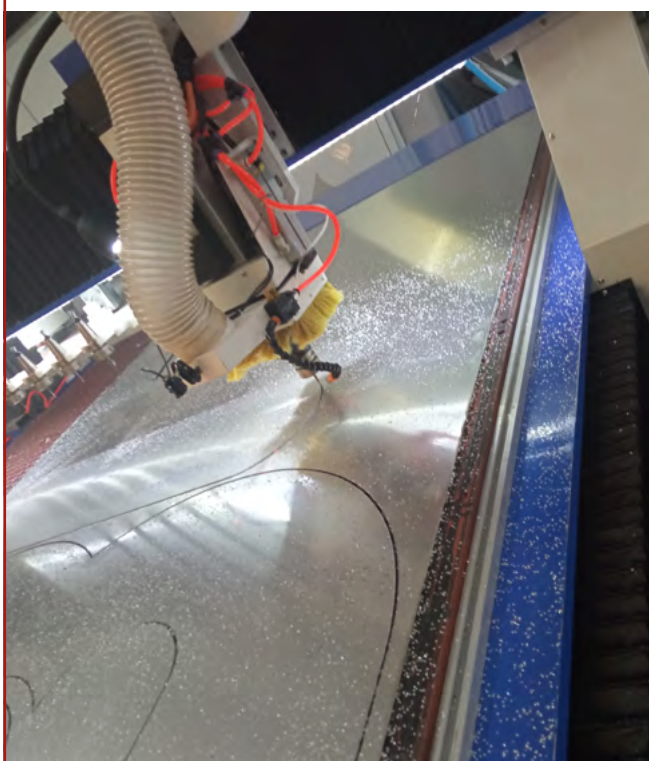
Desde sus inicios, NEONARTE ha mantenido un firme compromiso con la calidad, combinando el saber hacer de la tradición artesanal con una evolución constante hacia la modernización tecnológica.



Capacidades

Con más de 35 años de experiencia, NEONARTE se ha consolidado como una empresa capaz de ofrecer soluciones integrales en rotulación, adaptándose a las necesidades específicas de clientes muy diversos. Su enfoque se basa en la personalización: cada proyecto se analiza de forma global para aplicar la solución más adecuada, tanto desde un punto de vista técnico como estético.

La calidad de los acabados es uno de los elementos distintivos de NEONARTE, que trabaja siempre con el objetivo de ofrecer resultados impecables. Todos los procesos de fabricación se realizan íntegramente en sus propias instalaciones, lo que les permite controlar cada fase del proyecto con precisión y eficacia.



Hoy visitamos



El equipo humano de NEONARTE, altamente cualificado, se apoya en maquinaria de última generación para afrontar cada encargo con las máximas garantías. Esta combinación de experiencia, tecnología y compromiso les ha permitido ganarse la confianza de empresas pertenecientes a sectores muy diversos, que les han confiado su imagen corporativa durante años.

Instalaciones

Las instalaciones de NEONARTE han sido renovadas recientemente y se adaptan a las exigencias del mercado actual. En ellas se integran todos los procesos de producción, desde el diseño hasta la fabricación, lo que permite una gestión integral de los proyectos y una mayor agilidad en los plazos de entrega.





Trabajo premiado como Mejor Proyecto de Señalética por Aserluz en 2024.

Además, la empresa cuenta con un departamento técnico especializado en tecnología LED, tanto en iluminación convencional como en iluminación programada, lo que les permite afrontar proyectos de última generación con total solvencia.

Sectores clave

A lo largo de su trayectoria, NEONARTE ha centrado su actividad principalmente en sectores como estaciones de servicio, cadenas de alimentación e industria. En todos estos ámbitos ha demostrado su capacidad para desarrollar soluciones de rotulación adaptadas a entornos exigentes, ofreciendo siempre un servicio a medida y con altos estándares de calidad.



La digitalización se dispara en España, pero se concentra en Madrid y Cataluña

La segunda edición del informe “La Economía Digital en España” —elaborado por la Fundación Cotec en colaboración con el Instituto Valenciano de Investigaciones Económicas (Ivie)— confirma que la actividad digital sigue creciendo en todos los sectores económicos, también en el nuestro: el de la comunicación visual y el rótulo.

Según los datos recogidos entre 2011 y 2023, la digitalización ha superado en crecimiento a la economía española desde 2013, aunque el ritmo se ha estabilizado desde 2021. Lo relevante para nuestro sector es que la transformación digital avanza en todas las comunidades autónomas y sectores, aunque con claras desigualdades territoriales: Madrid y Cataluña concentran ya el 50 % de toda la economía digital del país.

Un avance desigual, pero imparable

La digitalización afecta a todos los sectores, pero con distinta intensidad. En el sector de la información y las comunicaciones, un 74 % de la actividad ya es digital.

[Sigue leyendo](#)



FESPA estrena imagen de marca y refuerza su compromiso con el futuro de la impresión

FESPA ha presentado su nueva identidad visual junto a su nuevo eslogan internacional: "Connect, Inspire, Support". Más que una actualización estética, esta renovación de marca refleja un propósito claro: reforzar el papel de FESPA como motor de conexión, inspiración y apoyo para toda la comunidad profesional de la impresión.

Una imagen fresca y coherente para una comunidad global

La nueva identidad incorpora una tipografía moderna, un diseño limpio y logotipos renovados, pensados para garantizar una presentación coherente en todos los canales y eventos de la organización. Esta renovación ya se está aplicando en su sitio web, redes sociales, materiales de comunicación y ferias.

Según Duncan MacOwan, Director de Marketing y Eventos de FESPA, «nuestra nueva imagen es fresca, futurista y aporta un nuevo nivel de claridad. Pero, sobre todo, subraya nuestro compromiso con una comunidad que sigue transformándose a gran velocidad».

[Sigue leyendo](#)

FESPA

COLECTIVO DE ASOCIACIONES

con las que colabora Aserluz



La Federación Europea del Rótulo, es la asociación que aglutina todas las asociaciones nacionales del rótulo.



La International Sign Association (ISA) se dedica a apoyar, promover y mejorar la industria de la señalización, los gráficos y las comunicaciones visuales.



La Fundación ECOLUM nace para dar una solución adecuada sobre aparatos eléctricos y electrónicos y la gestión de sus residuos en las empresas del sector de la iluminación ante las novedades y obligaciones que incorporaba esta nueva normativa.



Es la confederación que representa y defiende los intereses de las empresas del sector del vidrio y la cerámica.



Representa y defiende a las empresas y a los empresarios españoles.



FESPA ESPAÑA es la asociación empresarial que representa los intereses de las empresas proveedoras de servicios de la comunicación visual.



VEREDICTAS es la compañía decana especializada en la creación y desarrollo de “estándares de excelencia”.

ADEMÁS DE NOVEDADES Y MEJORAS EN PRODUCTOS Y EFICIENCIA ENERGÉTICA,

OptiKa® CR2

7 años
70.000 horas
L70



**Eficiencia insuperable
en módulo transparente y
nuestra garantía habitual**



- 180lm/W: la mayor eficiencia
- Diferentes potencias (35, 70 y 140 lúmenes por módulo)
- En varios tonos de blanco y colores
- Instalación sencilla con 100 módulos en serie para 35 y 70 lúmenes.
- Ahorro importantísimo en fuentes de alimentación



3 allée des Vignes
91160 Champlan - France
www.ledityaki.com
info@ledityaki.com



+34 916 442 184
info@signled.es
C/Artesanos, 5, P.E. Prado del Espino, 28660
Boadilla del Monte. Madrid

PROSIGN

TECNOLOGÍAS Y MATERIALES PARA EL MERCADO DE LA COMUNICACIÓN VISUAL

Nº 171 - Noviembre - Diciembre 2024 - Año XXV - www.prosignhoy.com

P.V.P. 11€

ARTÍCULOS

- Software PICT
- Producción digital

EMPRESAS

- Antalis
- Brother
- Durst
- Zünd
- Fujifilm
- Epson
- Kongsberg
- HP
- Canon
- Mimaki

ECONOMÍA CIRCULAR

- Hexis
- HP
- Mimaki

FERIAS

- Graphispag
- C!Print Madrid



SUMÉRGETE EN EL UNIVERSO DE LOS FILMS ADHESIVOS

3 AÑOS
1989-2024



señalética
interiorismo



wrapping
vehículos



decoración
textil

www.hexis-graphics.com | www.hexis-online.es



Más que nunca comprometidos
con nuestros clientes y el medioambiente
Únete a nuestro nuevo programa
de reciclaje de residuos



EDICIONES
industrialgráfica

Asociados

